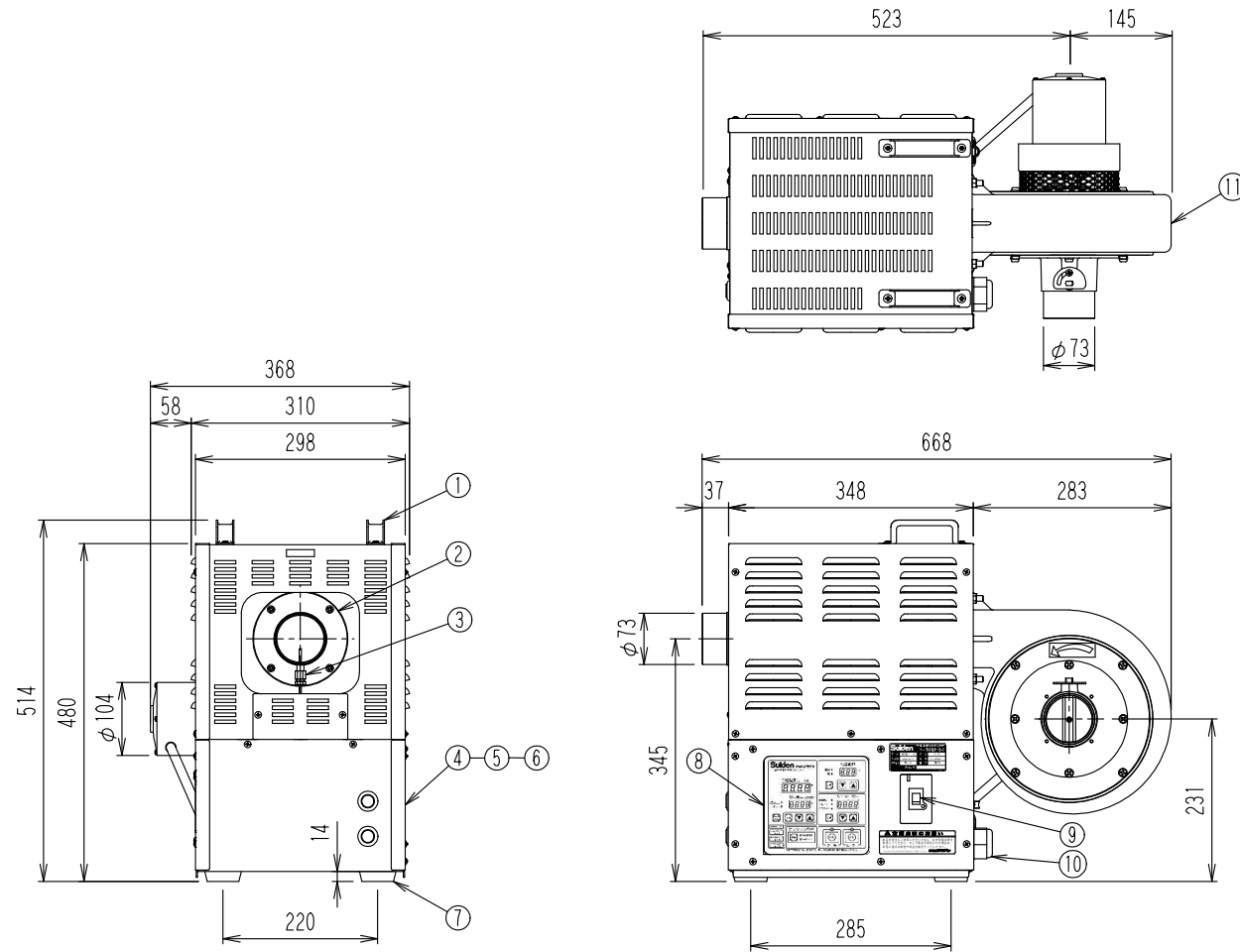


管理No. 1966000-20-06

製品名：SHD-5J



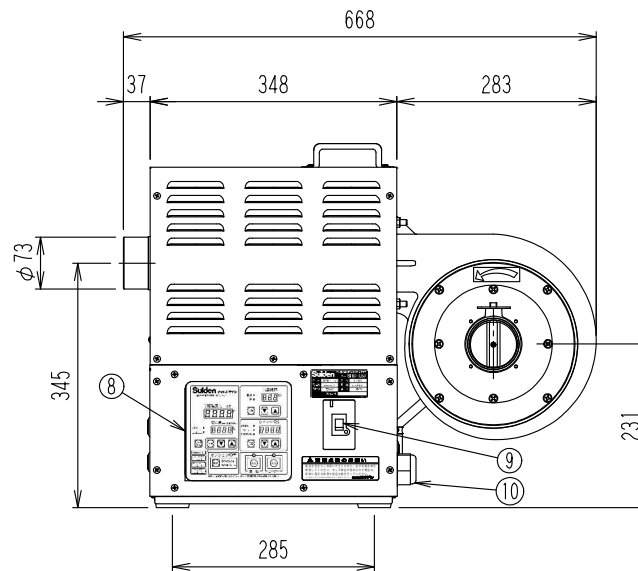
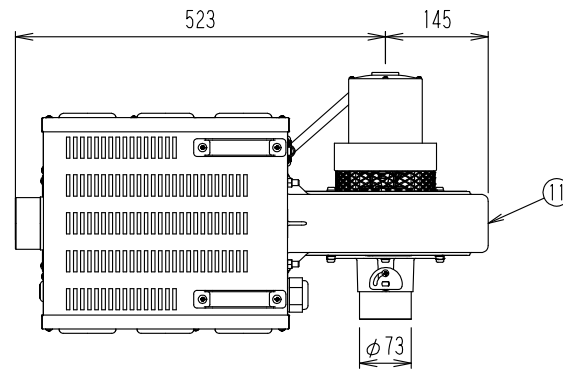
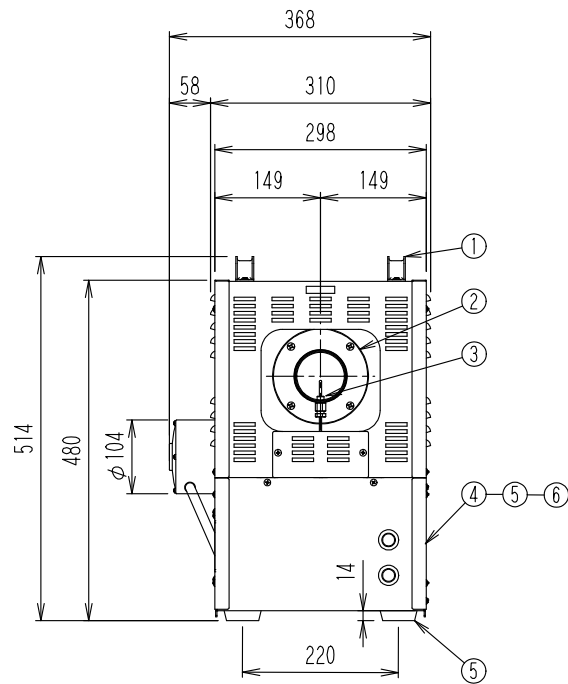
仕様

機種名	電源			消費電力 [kW]	電流 [A]	ヒータ容量 [kW]	送風機 [W]	最大風量 [m³/min]	最大静圧 [kPa]	騒音値 [dB]	吐出口径 [φ]	適合ダクト径 [φ]	標準質量 [kg]	温度調節範囲 (熱風循環含む) [°C]	一方通行吐出 最高温度 [°C]
	相数	電圧[V]	周波数[Hz]												
SHD-5J	3相	200	50/60	5.1	15.7	5	210	5.7	1.2	67	73	75	36	常温~350°C	350°C

11	ブロー組品	1		
10	ケーブルグラウンド	1	66ナイロン	
9	プレーカー	1		
8	制御盤	1		
7	脚ゴム	4	CRゴム	
6	SSR	2		
5	電磁開閉器	1		
4	インバーター	1		
3	熱電対	1		
2	吐出口φ73	1	AC4C	
1	把手	2	SPCC	色:グレーメタリック
No.	PARTICULAR 部品名称	REG No. 員数	MATERIAL 材質	REMARKS 備考

管理No. 1967000-20-06

製品名: SHD-7.5J



仕様

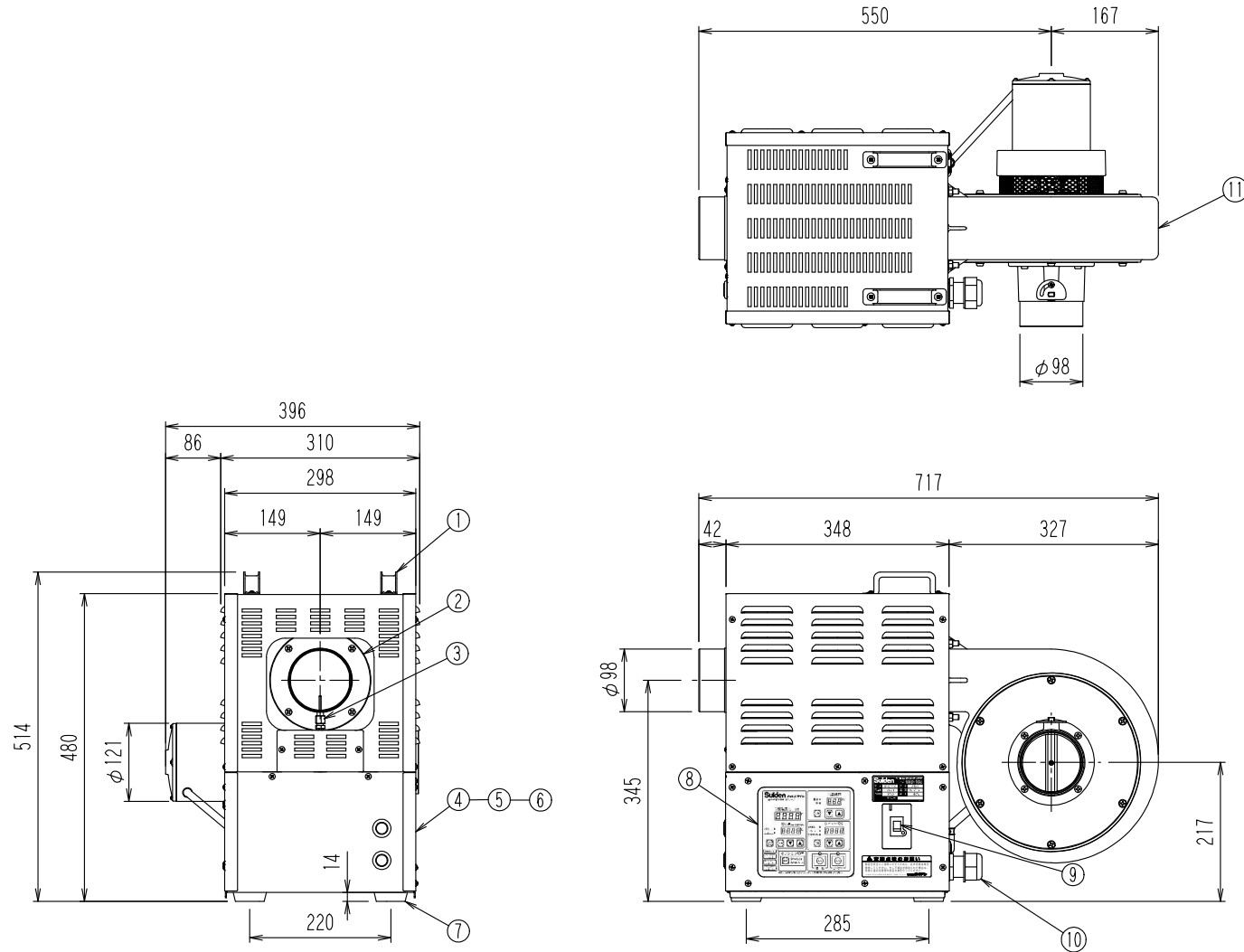
機種名	電源		消費電力 [kW]	電流 [A]	ヒータ容量 [kW]	送風機 [W]	最大風量 [m³/min]	最大静圧 [kPa]	騒音値 [dB]	吐出口径 [φ]	適合ダクト径 [φ]	標準質量 [kg]	温度調節範囲 (熱風循環含む) [°C]	一方通行吐出 最高温度 [°C]	
	相数	電圧[V]													周波数[Hz]
SHD-7.5J	3相	200	50/60	7.6	23.0	7.5	210	5.7	1.2	67	73	75	38	常温~350°C	350°C

11	ブロー組品	1		
10	ケーブルグラウンド	1	66ナイロン	
9	プレーカー	1		
8	制御盤	1		
7	脚ゴム	4	CRゴム	
6	SSR	2		
5	電磁開閉器	1		
4	インバーター	1		
3	熱電対	1		
2	吐出口φ73	1	AC4C	
1	把手	2	SPCC	色:グレーメタリック

No.	PARTICULAR 部品名称	REG No. 員数	MATERIAL 材質	REMARKS 備考
-----	--------------------	---------------	----------------	---------------

管理No. 1968000-20-06

製品名: SHD-10J



仕様

機種名	電源			消費電力 [kW]	電流 [A]	ヒータ容量 [kW]	送風機 [W]	最大風量 [m³/min]	最大静圧 [kPa]	騒音値 [dB]	吐出口径 [φ]	適合ダクト径 [φ]	標準質量 [kg]	温度調節範囲 (熱風循環含む) [°C]	一方通行吐出 最高温度 [°C]
	相数	電圧[V]	周波数[Hz]												
SHD-10J	3相	200	50/60	10.3	31.0	10	420	9.0	1.4	70	98	100	41	常温~350°C	350°C

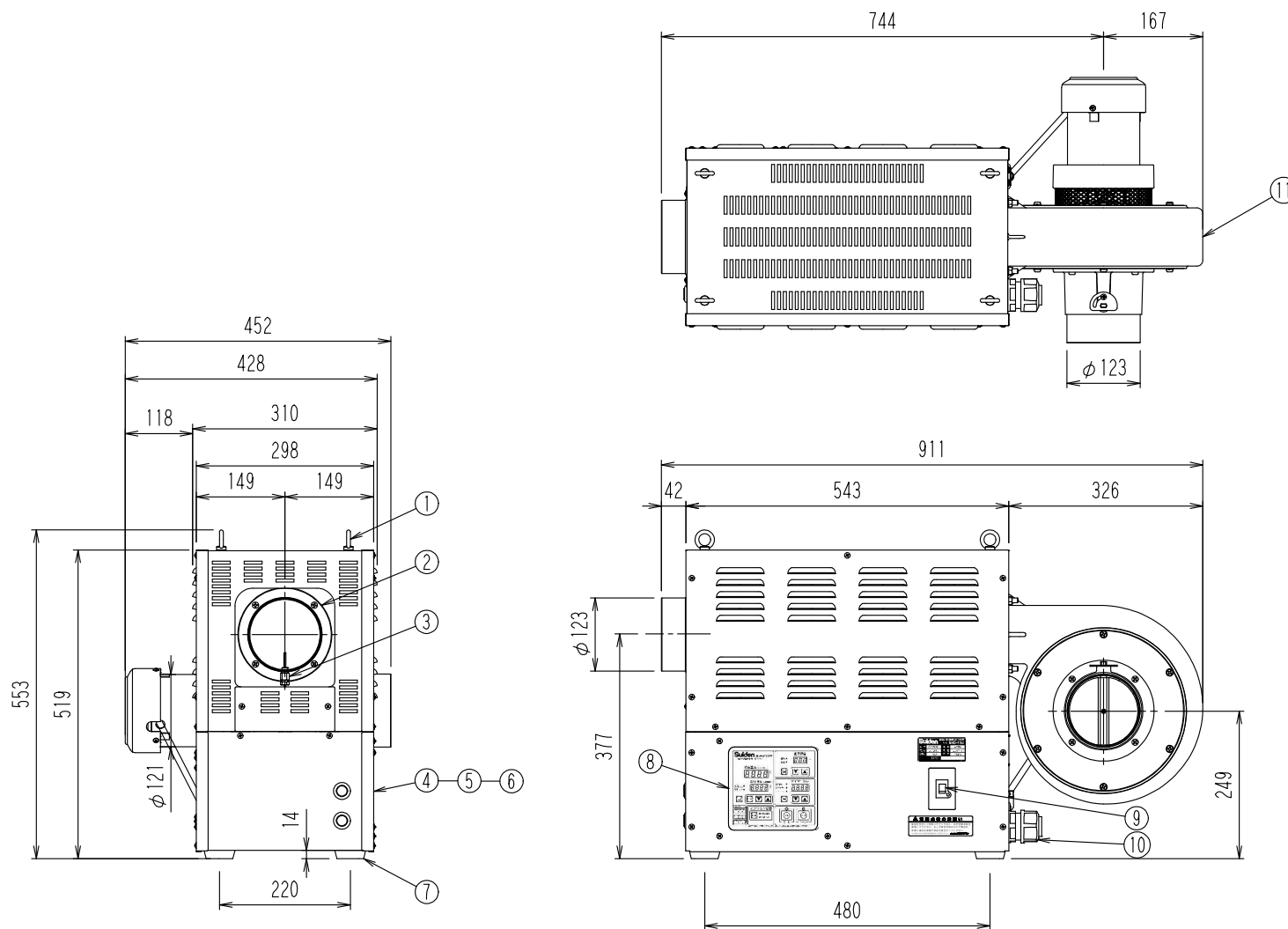
11	ブロー組品	1		
10	ケーブルグランド	1	66ナイロン	
9	プレーカー	1		
8	制御盤	1		
7	脚ゴム	4	CRゴム	
6	SSR	2		
5	電磁開閉器	1		
4	インバーター	1		
3	熱電対	1		
2	吐出口φ98	1	AC4C	
1	把手	2	SPCC	色:グレーメタリック

Suiden 環境機器総合メーカー
株式会社 スイデン

No.	PARTICULAR 部品名称	REG No. 員数	MATERIAL 材質	REMARKS 備考
-----	--------------------	---------------	----------------	---------------

管理No. 1969000-20-06

製品名: SHD-15J



仕様

機種名	電源		消費電力 [kW]	電流 [A]	ヒータ容量 [kW]	送風機 [W]	最大風量 [m³/min]	最大静圧 [kPa]	騒音値 [dB]	吐出口径 [φ]	適合ダクト径 [φ]	標準質量 [kg]	温度調節範囲 (熱風循環含む) [°C]	一方通行吐出 最高温度 [°C]	
	相数	電圧[V]													周波数[Hz]
SHD-15J	3相	200	50/60	15.5	46.5	15	580	12.0	1.6	77	123	125	57	常温~350°C	350°C

11	ブローア組品	1		
10	ケーブルグランド	1	66ナイロン	
9	プレーカー	1		
8	制御盤	1		
7	脚ゴム	4	CRゴム	
6	SSR	4		
5	電磁開閉器	1		
4	インバーター	1		
3	熱電対	1		
2	吐出口φ123	1	AC4C	
1	アイボルト	4		
No.	PARTICULAR 部品名称	REG No. 員数	MATERIAL 材質	REMARKS 備考