

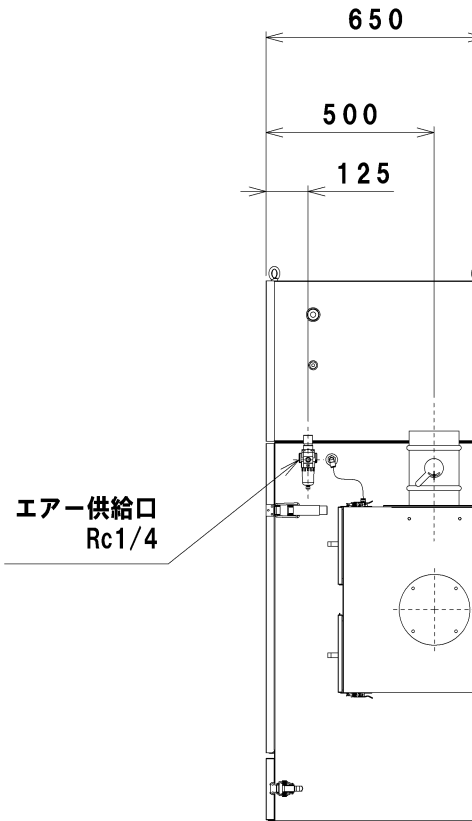
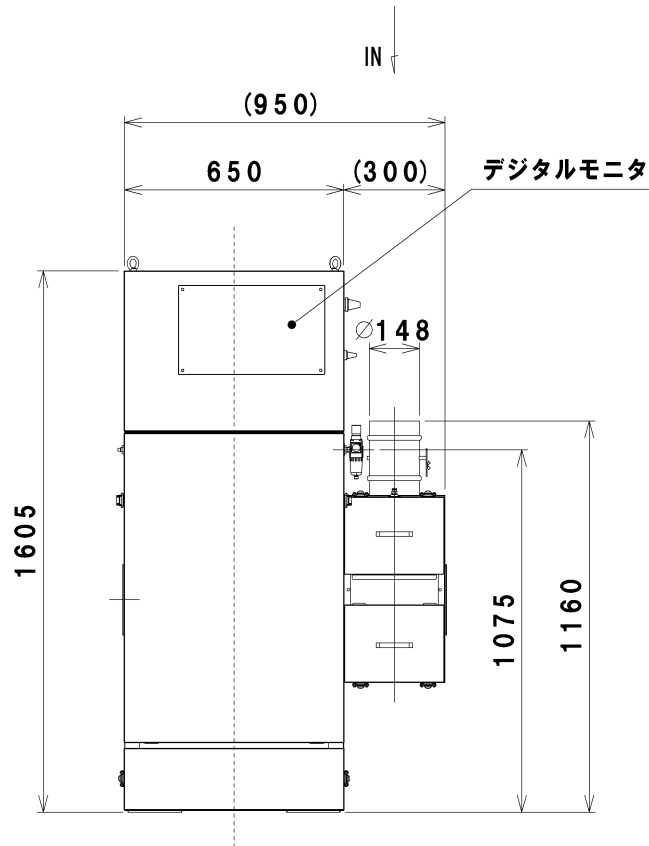
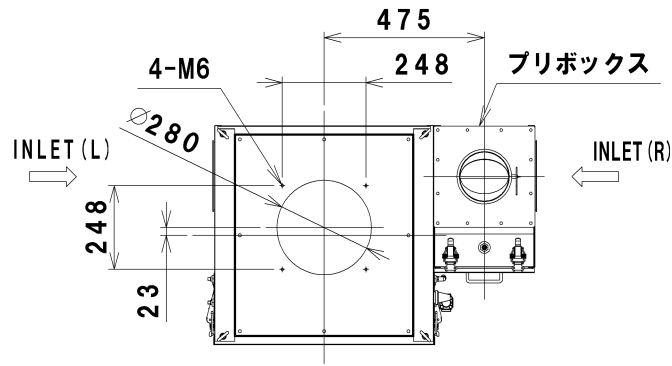
管理No. 2943000-15-05

製品名：SDC-L1500BPN3-5

仕様表

| | | | |
|---------------------------|--|------------------|----------------|
| 型 式 | SDC-L1500BPN3-5 | | |
| 風量 (m ³ /min) | 10 | 15 | 20 |
| 静圧 (kPa) | 50Hz | ファン単体 | 2.82 2.65 2.58 |
| | | 集塵機本体 | 2.58 2.09 1.65 |
| 送風機用モータ | 1.5kW ×2P IE3規格 | | |
| 電 源 | 3相交流 200V/50Hz | | |
| カートリッジ フィルター (130山) | 材質 | ポリエステル | |
| | 面積 | 22m ² | |
| | 本数 | 4本 | |
| 標準エア消費量 | 17L/min(N.T.P.) | | |
| ダストチャンバ容量 | 14L | | |
| 概算質量 | 187kg | | |
| 付属品 | 1.プリボックス (手動風調ダンパ付) 2.フィルターレギュレータ 3.電源コード (VCT2mm ² ×4芯×3m) 4.攪拌チューブ×1式 (予備品) 5.ろ過助剤 10kg | | |
| 塗装 | トップケース：5YR6/12相当 キャビネット：10Y9.5/1相当 | | |

注 1.本機は 屋内設置型です。
2.INLETは本図を標準とします。

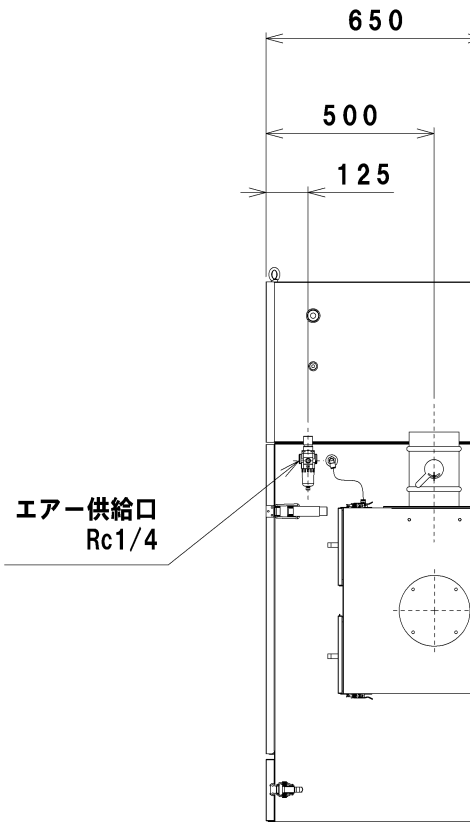
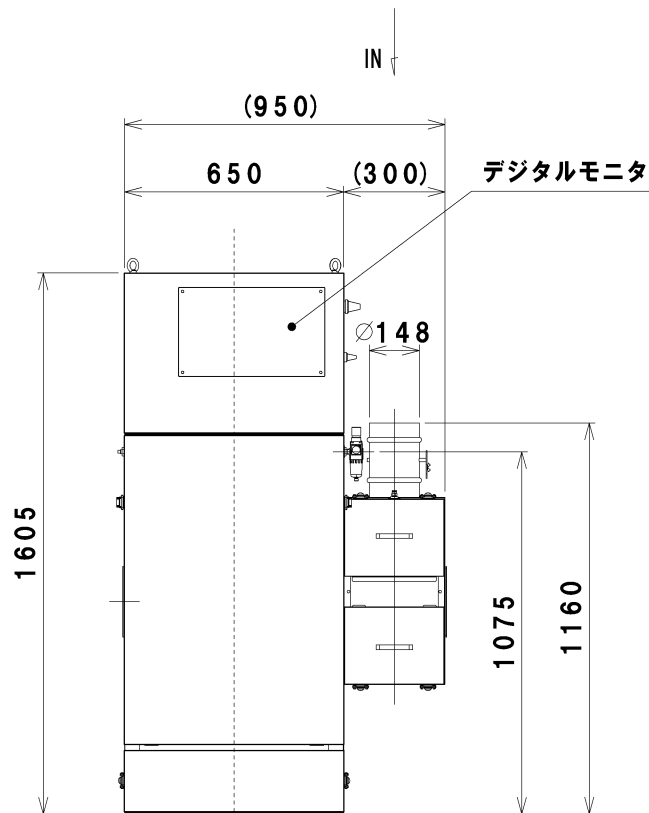
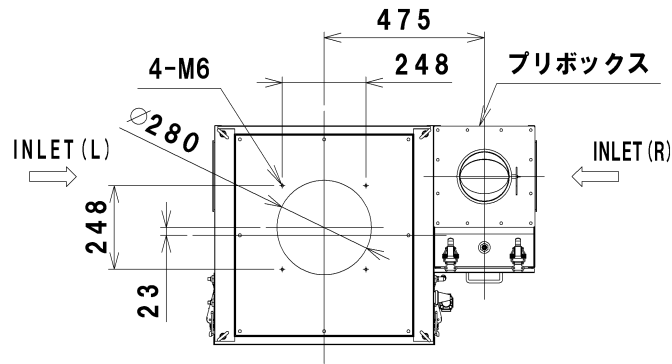


管理No. 2944000-15-05

製品名：SDC-L1500BPN3-6

仕様表

| | | | |
|---------------------------|--|------------------|----------------|
| 型 式 | SDC-L1500BPN3-6 | | |
| 風量 (m ³ /min) | 10 | 15 | 20 |
| 静圧 (kPa) | 60Hz | ファン単体 | 2.88 2.78 2.60 |
| | | 集塵機本体 | 2.64 2.19 1.67 |
| 送風機用モータ | 1.5kW X2P IE3規格 | | |
| 電 源 | 3相交流 200V/60Hz、220V/60Hz | | |
| カートリッジ フィルター (130山) | 材質 | ポリエステル | |
| | 面積 | 22m ² | |
| | 本数 | 4本 | |
| 標準エア消費量 | 17L/min(N.T.P.) | | |
| ダストチャンバー容積 | 14L | | |
| 概算質量 | 187kg | | |
| 付属品 | 1.プリボックス (手動風調ダンパ付) 2.フィルターレギュレータ 3.電源コード (VCT2mm ² ×4芯×3m) 4.攪拌チューブ×1式 (予備品) 5.ろ過助剤 10kg | | |
| 塗装 | トップケース：5YR6/12相当 キャビネット：10Y9.5/1相当 | | |



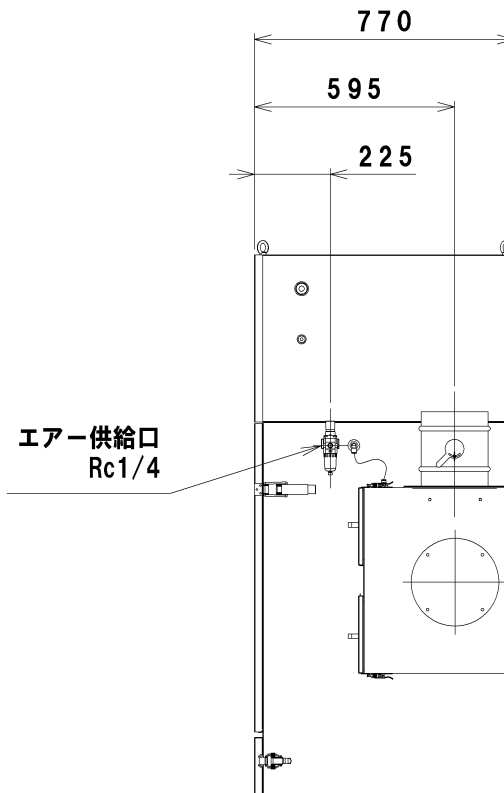
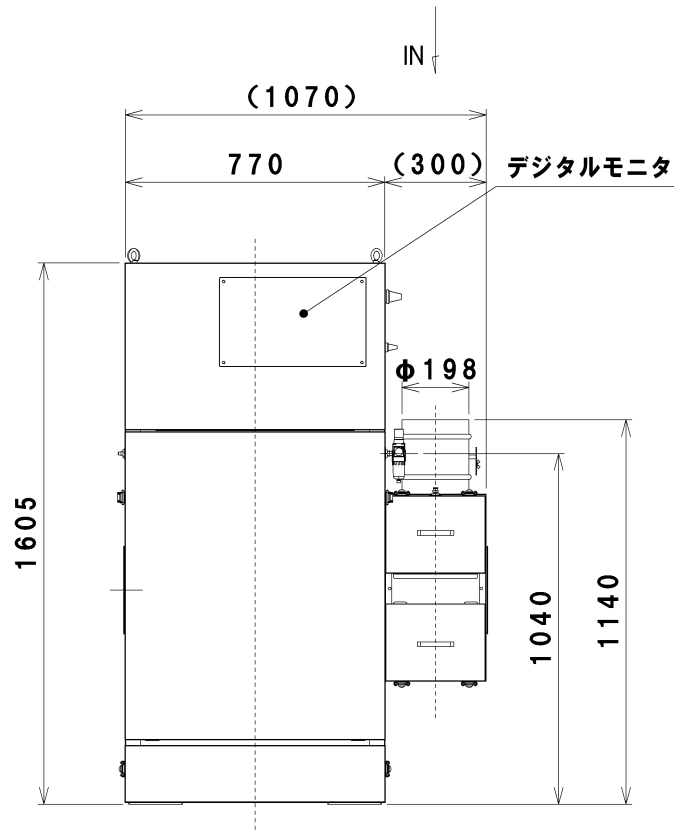
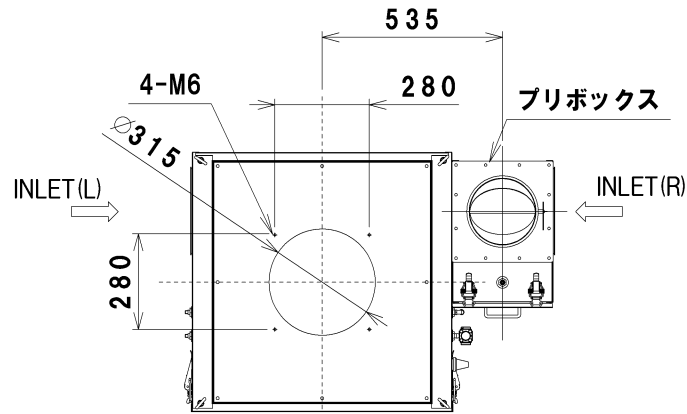
注 1.本機は 屋内設置型です。
2.INLETは本図を標準とします。

管理No. 2945000-15-05

製品名：SDC-L2200BPN3-5

仕様表

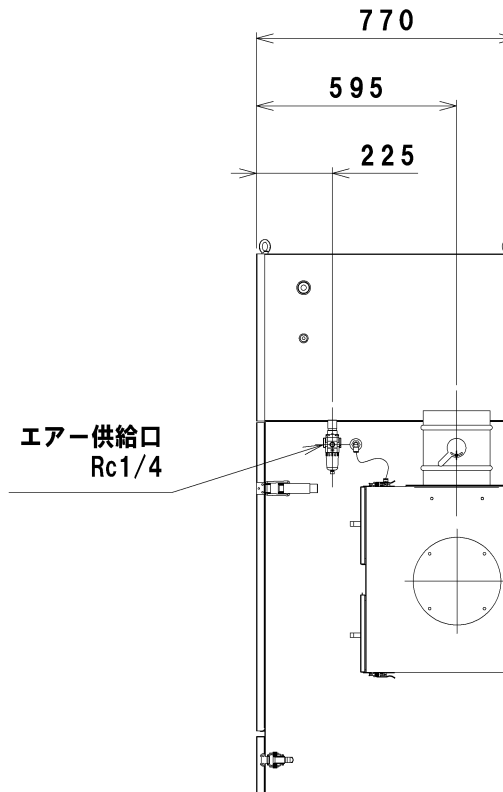
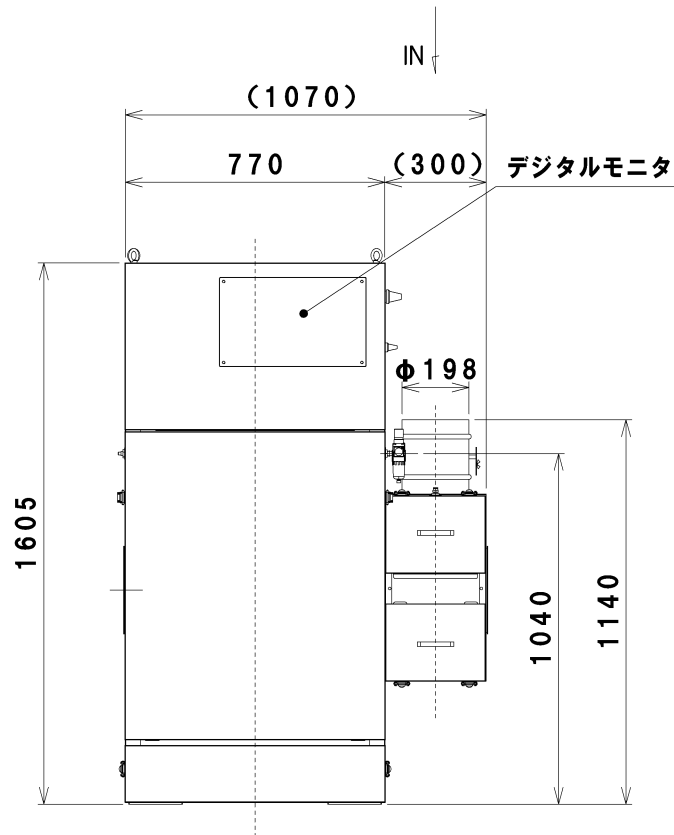
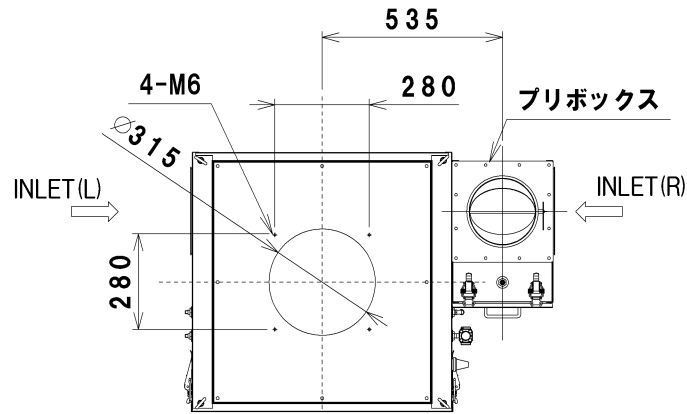
| | | | |
|---------------------------|---|------------------|----------------|
| 型式 | SDC-L2200BPN3-5 | | |
| 風量 (m ³ /min) | 10 | 20 | 30 |
| 静圧 (kPa) | 50Hz | ファン単体 | 3.00 2.85 2.67 |
| | | 集塵機本体 | 2.81 2.29 1.63 |
| 送風機用モーター | 2.2kW ×2P IE3規格 | | |
| 電源 | 3相交流 200V/50Hz | | |
| カートリッジ フィルター (130山) | 材質 | ポリエステル | |
| | 面積 | 33m ² | |
| | 本数 | 6本 | |
| 標準エア消費量 | 25L/min (N.T.P.) | | |
| ダストチャンバー容積 | 17L × 2ヶ | | |
| 概算質量 | 254kg | | |
| 付属品 | 1.プリボックス(手動風調ダンパ付) 2.フィルターレギュレータ 3.電源コード (VCT2mm ² ×4芯×3m) 4.攪拌チューブ×1式 (予備品) 5.ろ過助剤 10kg | | |
| 塗装 | トップケース：5YR6/12相当 キャビネット：10Y9.5/1相当 | | |



注 1.本機は 屋内設置型です。
2.INLETは本図を標準とします。

管理No. 2946000-15-05

製品名：SDC-L2200BPN3-6



仕様表

| | | | |
|---------------------------|--|------------------|----------------|
| 型式 | SDC-L2200BPN3-6 | | |
| 風量 (m ³ /min) | 10 | 20 | 30 |
| 静圧 (kPa) | 60Hz | ファン単体 | 3.11 3.06 2.86 |
| | | 集塵機本体 | 2.92 2.50 1.82 |
| 送風機用モーター | 2.2kW X2P IE3規格 | | |
| 電源 | 3相交流 200V/60Hz、220V/60Hz | | |
| カートリッジ フィルター (130山) | 材質 | ポリエステル | |
| | 面積 | 33m ² | |
| | 本数 | 6本 | |
| 標準エア-消費量 | 25L/min(N.T.P.) | | |
| ダストチャンバー容積 | 17L X 2ヶ | | |
| 概算質量 | 254kg | | |
| 付属品 | 1.プリボックス(手動風調ダンパ付) 2.フィルターレギュレータ 3.電源コード (VCT2mm ² X4芯X3m) 4.攪拌チューブX1式(予備品) 5.ろ過助剤 10kg | | |
| 塗装 | トップケース：5YR6/12相当 キャビネット：10Y9.5/1相当 | | |

注 1.本機は 屋内設置型です。
2.INLETは本図を標準とします。

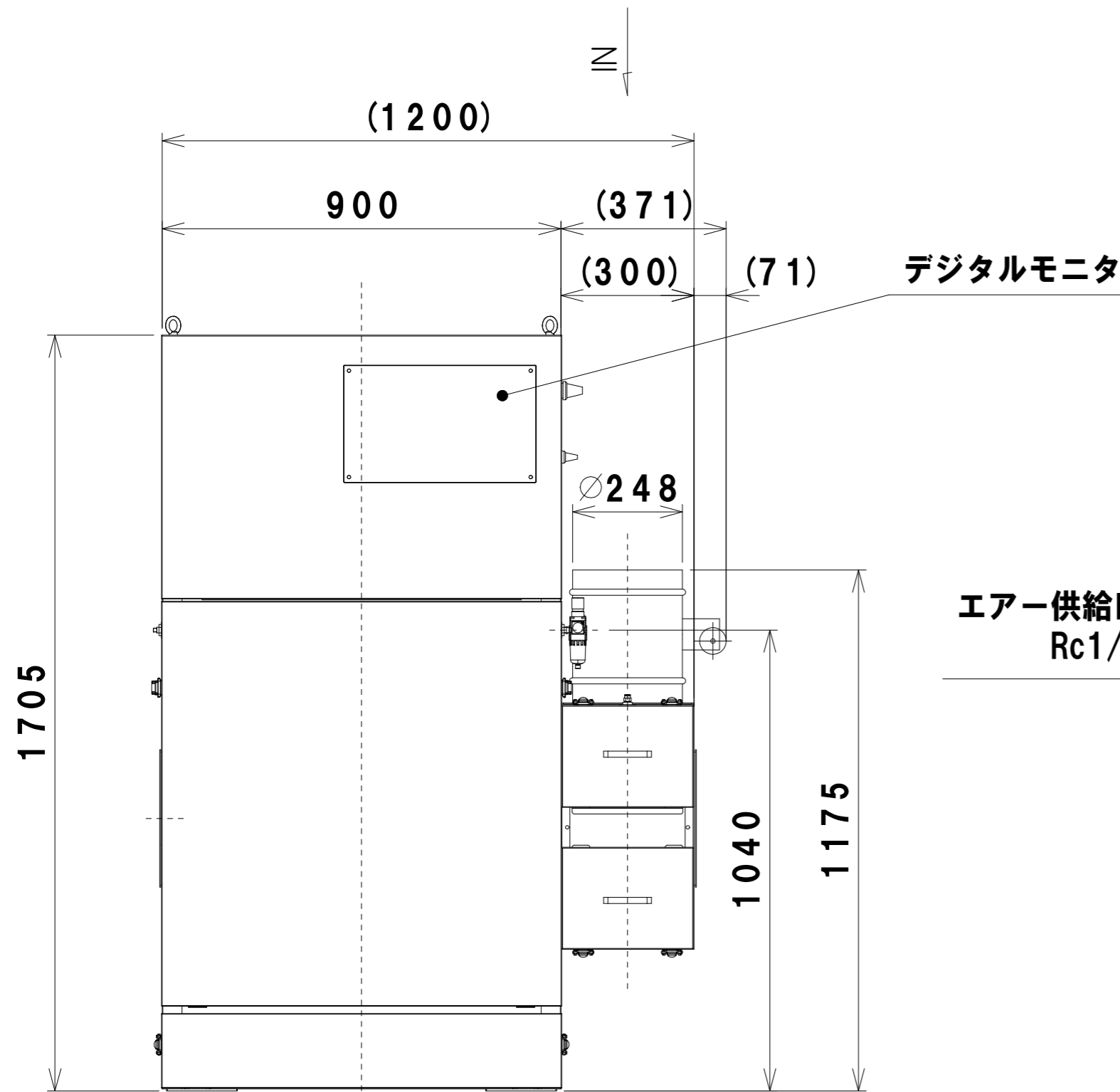
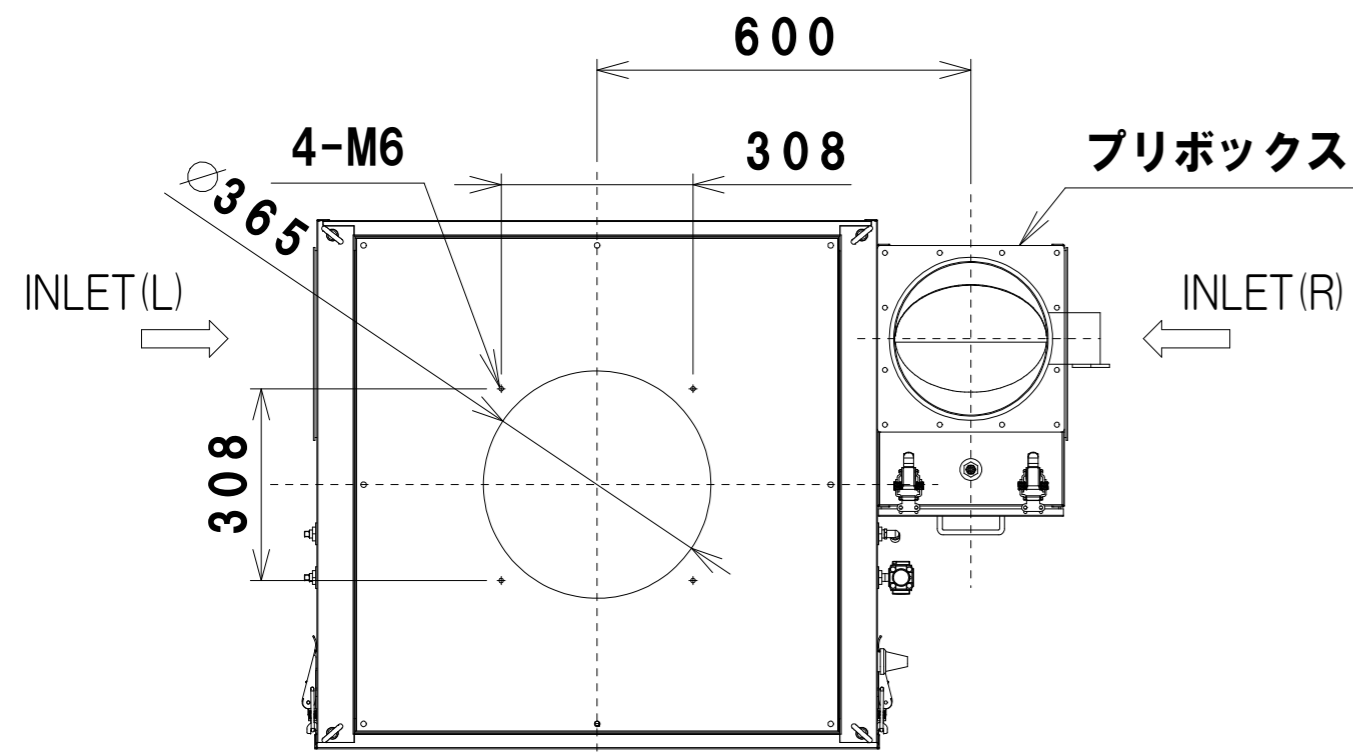
管理No. 2947000-20-12

製品名：SDC-L3700BPN3-5

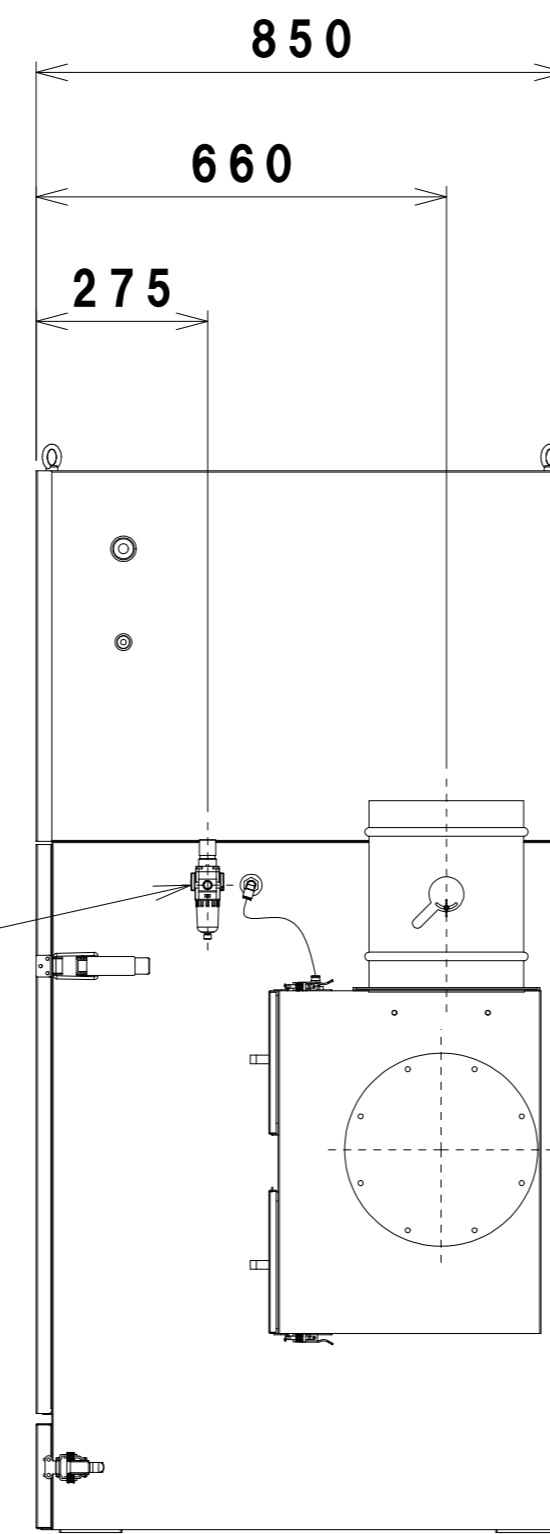
仕様表

| | | | |
|---------------------------|---|------------------|----------------|
| 型式 | SDC-L3700BPN3-5 | | |
| 風量 (m ³ /min) | 15 | 30 | 40 |
| 静圧 (kPa) | 50Hz | ファン単体 | 3.08 2.99 2.85 |
| | | 集塵機本体 | 2.88 2.34 1.74 |
| 送風機用モータ | 3.7kW ×2P IE3規格 | | |
| 電源 | 3相交流 200V/50Hz | | |
| カートリッジ フィルター (130山) | 材質 | ポリエステル | |
| | 面積 | 50m ² | |
| | 本数 | 9本 | |
| 標準エア消費量 | 38L/min(N.T.P.) | | |
| ダストチャンバ容積 | 17L × 2ケ | | |
| 概算質量 | 332kg | | |
| 付属品 | 1.プリボックス(手動風調ダンパ付) 2.フィルターレギュレータ 3.電源コード (VCT3.5mm ² ×4芯×3m) 4.攪拌チューブ×1式 (予備品) 5.ろ過助剤 10kg | | |
| 塗装 | トップケース：5YR6/12相当 キャビネット：10Y9.5/1相当 | | |

注 1.本機は 屋内設置型です。
2.INLETは本図を標準とします。



エア供給口
Rc1/4



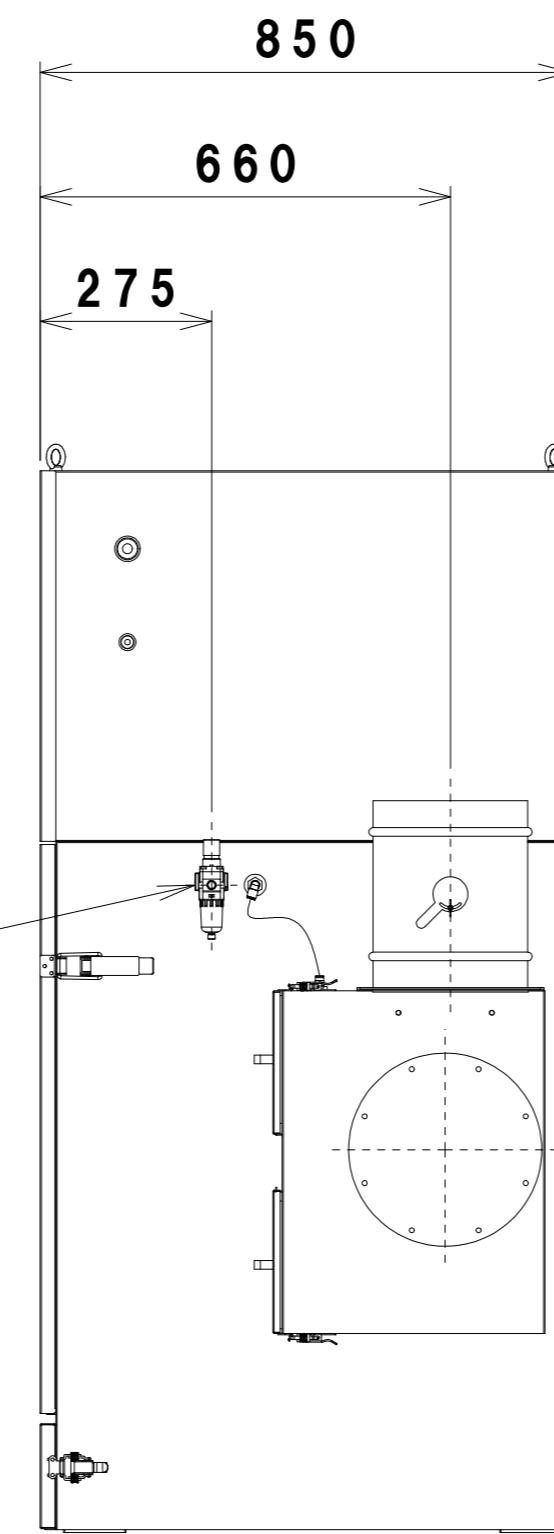
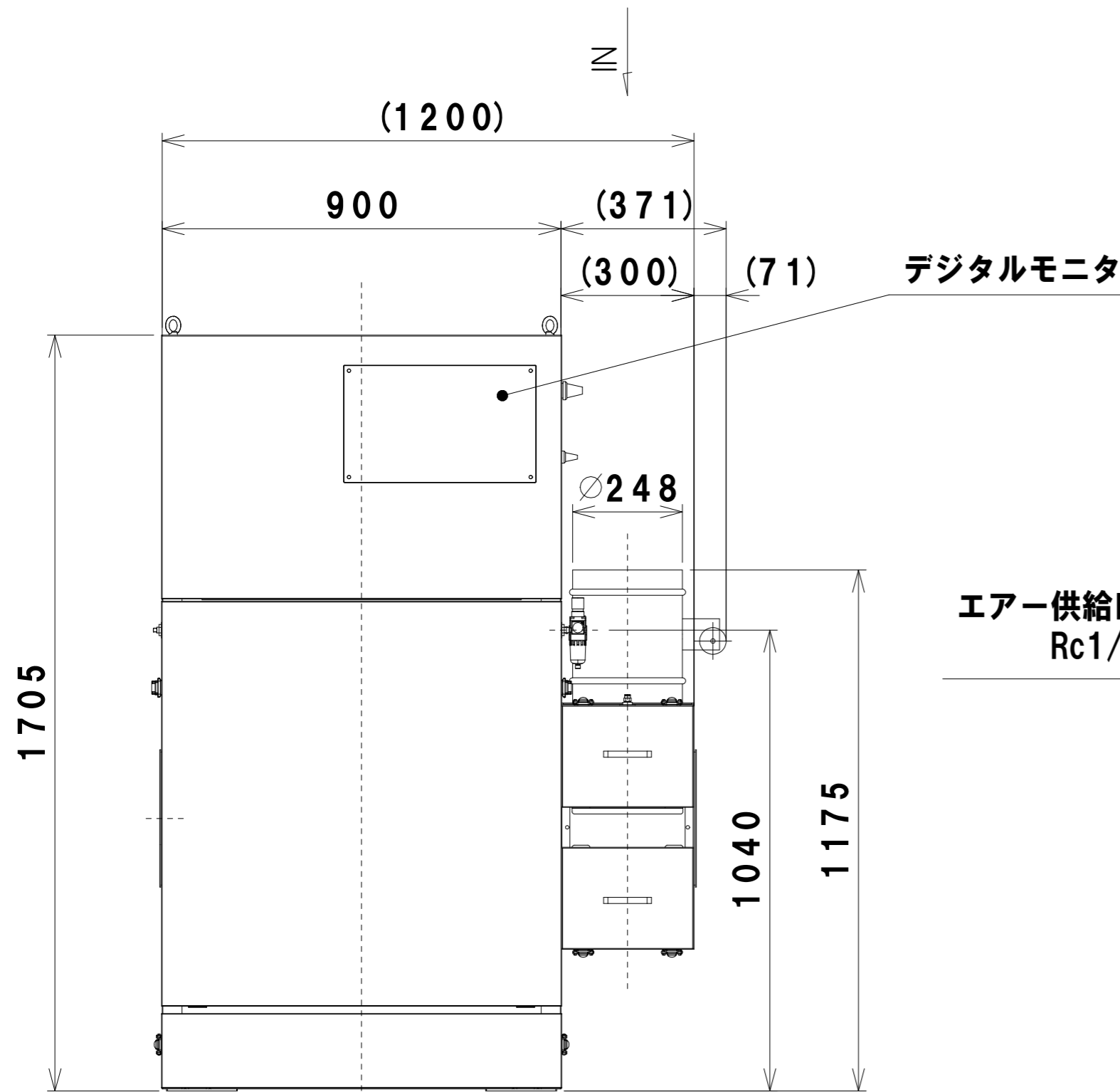
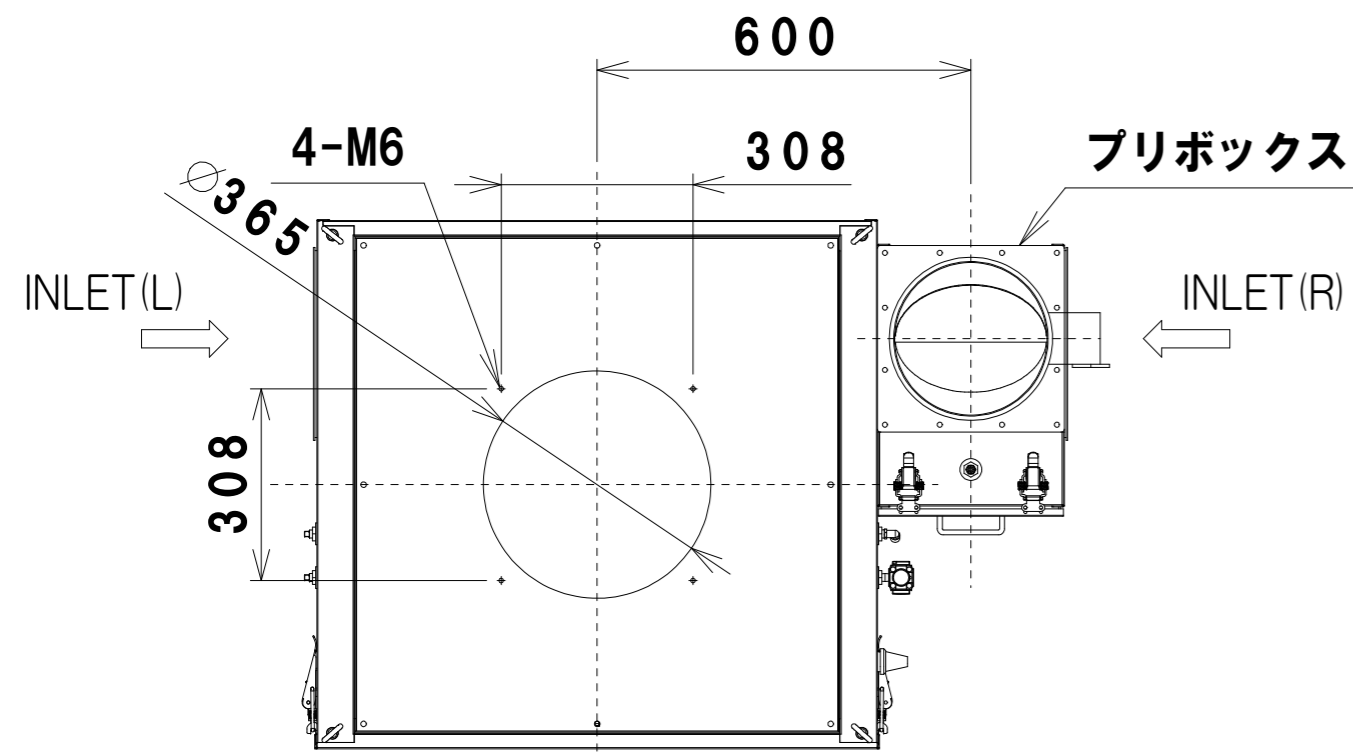
管理No. 2948000-20-12

製品名：SDC-L3700BPN3-6

仕様表

| | | | |
|---------------------------|---|------------------|----------------|
| 型式 | SDC-L3700BPN3-6 | | |
| 風量 (m ³ /min) | 15 | 30 | 40 |
| 静圧 (kPa) | 60Hz | ファン単体 | 3.12 3.04 2.88 |
| | | 集塵機本体 | 2.92 2.39 1.77 |
| 送風機用モータ | 3.7kW ×2P IE3規格 | | |
| 電源 | 3相交流 200V/60Hz、220V/60Hz | | |
| カートリッジ フィルター (130山) | 材質 | ポリエステル | |
| | 面積 | 50m ² | |
| | 本数 | 9本 | |
| 標準エア消費量 | 38L/min(N.T.P.) | | |
| ダストチャンバー容積 | 17L × 2ケ | | |
| 概算質量 | 332kg | | |
| 付属品 | 1.プリボックス(手動風調ダンパ付) 2.フィルターレギュレータ 3.電源コード (VCT3.5mm ² ×4芯×3m) 4.攪拌チューブ×1式 (予備品) 5.ろ過助剤 10kg | | |
| 塗装 | トップケース：5YR6/12相当 キャビネット：10Y9.5/1相当 | | |

注 1.本機は 屋内設置型です。
2.INLETは本図を標準とします。



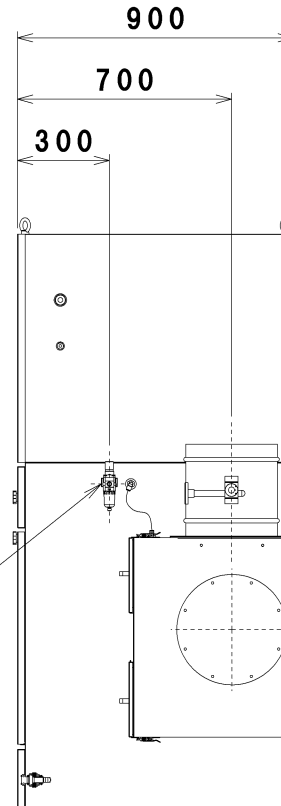
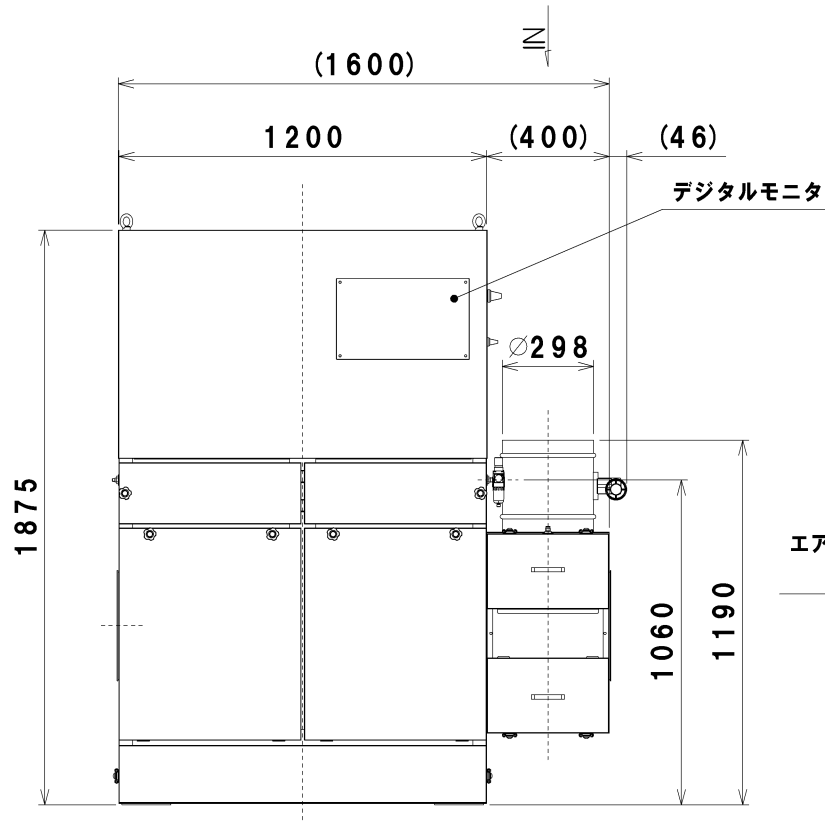
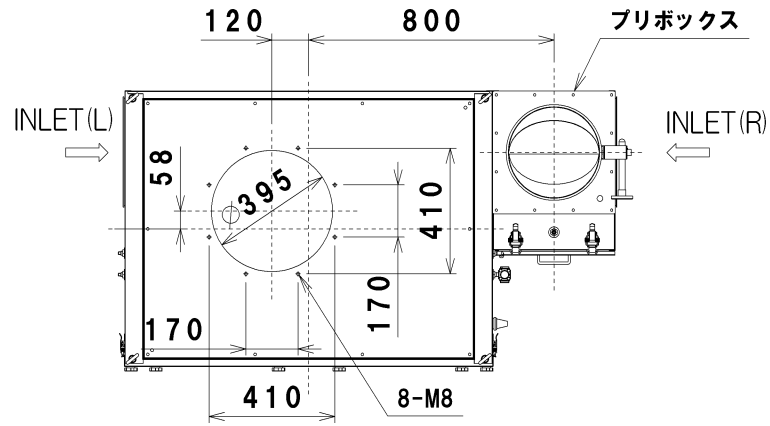
管理No. 2949000-15-05

製品名：SDC-L5500BPN3-5

仕様表

| | | | |
|---------------------------|---|------------------|----------------|
| 型式 | SDC-L5500BPN3-5 | | |
| 風量 (m ³ / min) | 20 | 40 | 60 |
| 静圧 (kPa) | 50Hz | ファン単体 | 2.75 2.76 2.67 |
| | | 集塵機本体 | 2.62 2.16 1.20 |
| 送風機用モータ | 5.5kW ×2P IE3規格 | | |
| 電源 | 3相交流 200V/50Hz | | |
| カートリッジ フィルター (130山) | 材質 | ポリエステル | |
| | 面積 | 66m ² | |
| | 本数 | 12本 | |
| 標準エア消費量 | 50L/min(N.T.P.) | | |
| ダストチャンパー容積 | 17L × 3ヶ | | |
| 概算質量 | 456kg | | |
| 付属品 | 1.プリボックス(手動風調ダンパ付) 2.フィルターレギュレータ 3.電源コード (VCT5.5mm ^φ ×4芯×3m) 4.攪拌チューブ×1式 (予備品) 5.ろ過助剤 10kg | | |
| 塗装 | トップケース：5YR6/12相当 キャビネット：10Y9.5/1相当 | | |

注 1.本機は 屋内設置型です。
 2.INLETは本図を標準とします。



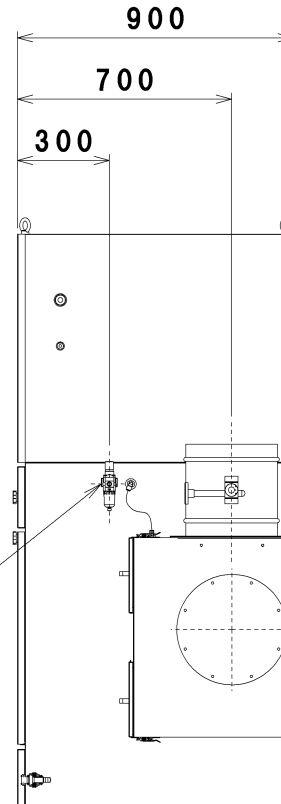
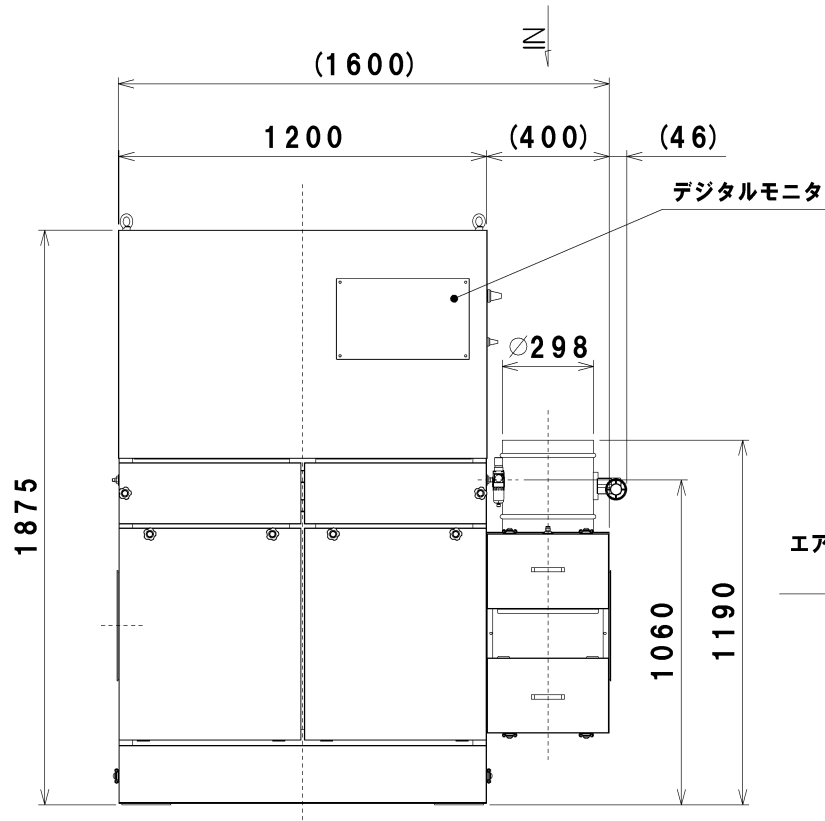
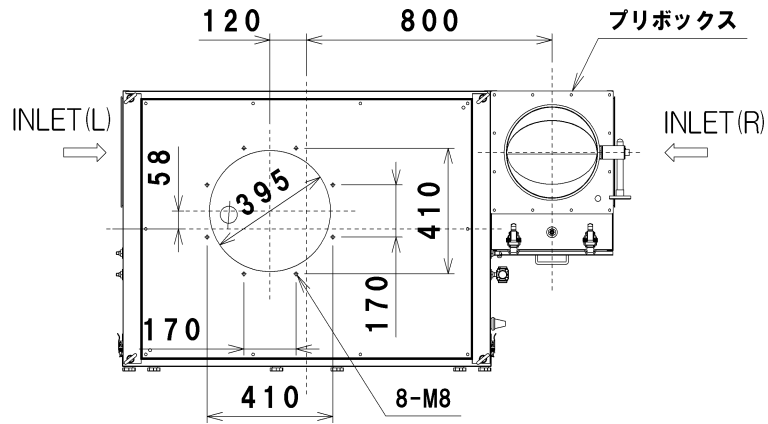
管理No. 2950000-15-05

製品名：SDC-L5500BPN3-6

仕様表

| | | | | | |
|---------------------------|------|------------------|---|------|------|
| 型式 | | | SDC-L5500BPN3-6 | | |
| 風量 (m ³ /min) | | | 20 | 40 | 60 |
| 静圧 (kPa) | 60Hz | ファン単体 | 2.95 | 2.97 | 2.90 |
| | | 集塵機本体 | 2.82 | 2.37 | 1.43 |
| 送風機用モータ | | | 5.5kW ×2P IE3規格 | | |
| 電源 | | | 3相交流 200V/60Hz、220V/60Hz | | |
| カートリッジ フィルター (130山) | 材質 | ポリエステル | | | |
| | 面積 | 66m ² | | | |
| | 本数 | 12本 | | | |
| 標準エア消費量 | | | 50L/min(N.T.P.) | | |
| ダストチャンバー容積 | | | 17L × 3ヶ | | |
| 概算質量 | | | 456kg | | |
| 付属品 | | | 1.プリボックス(手動風調ダンパ付) 2.フィルターレギュレータ 3.電源コード (VCT5.5mm ² ×4芯×3m) 4.攪拌チューブ×1式 (予備品) 5.ろ過助剤 10kg | | |
| 塗装 | | | トップケース：5YR6/12相当 キャビネット：10Y9.5/1相当 | | |

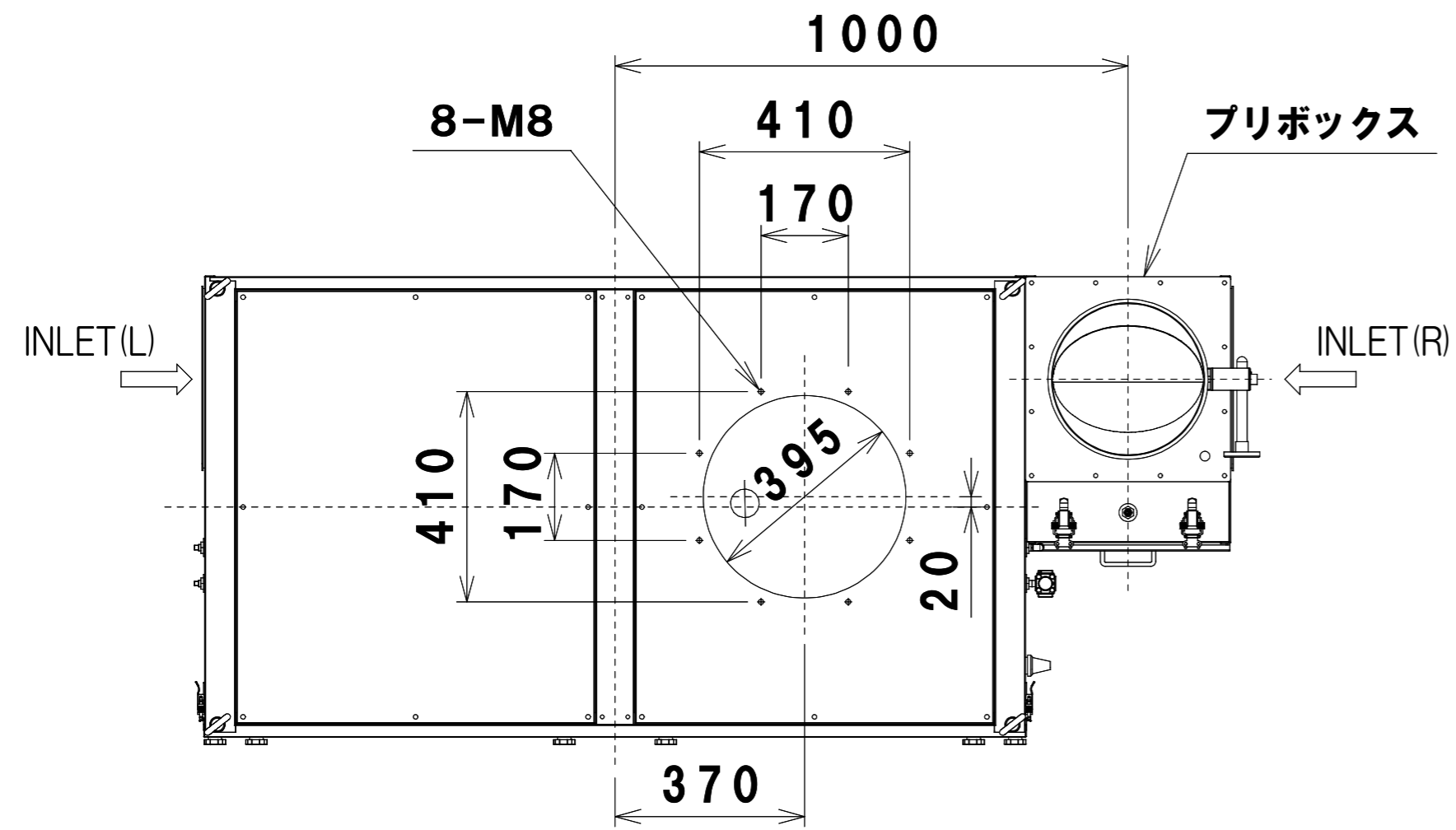
注 1.本機は 屋内設置型です。
2.INLETは本図を標準とします。



管理No. 2951000-20-12

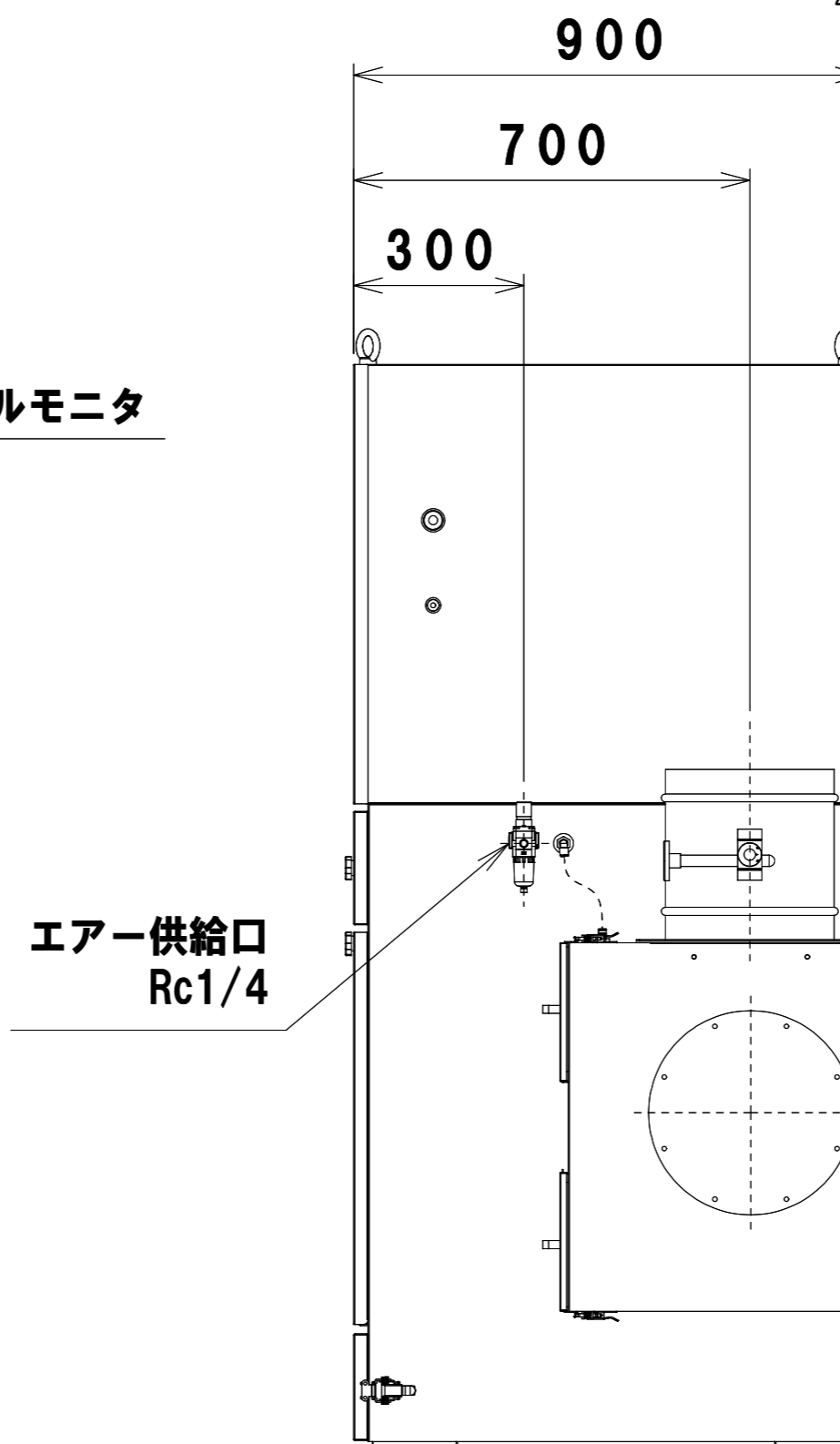
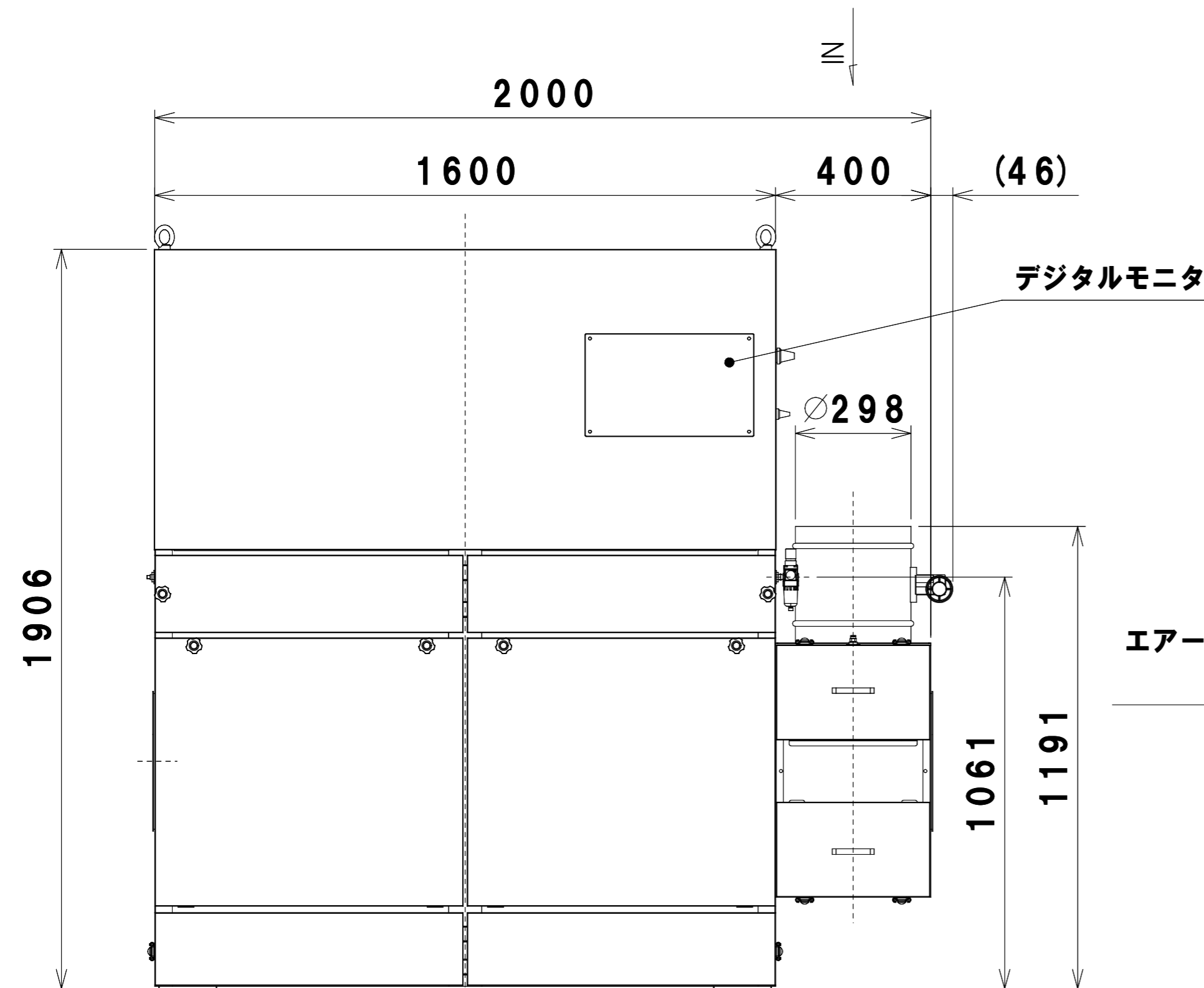
製品名：SDC-L7500BPN3-5

仕様表



| | | | |
|---------------------------|---|------------------|----------------|
| 型式 | SDC-L7500BPN3-5 | | |
| 風量 (m ³ /min) | 30 | 55 | 80 |
| 静圧 (kPa) | 50Hz | ファン単体 | 2.78 2.80 2.75 |
| | | 集塵機本体 | 2.65 2.20 1.28 |
| 送風機用モータ | 7.5kW × 2P IE3規格 | | |
| 電源 | 3相交流 200V/50Hz | | |
| カートリッジ フィルター (130山) | 材質 | ポリエステル | |
| | 面積 | 88m ² | |
| | 本数 | 16本 | |
| 標準エア消費量 | 64L/min(N.T.P.) | | |
| ダストチャンパー容積 | 17L × 4ヶ | | |
| 概算質量 (kg) | 549kg | | |
| 付属品 | 1.プリボックス(手動風調ダンパ付) 2.フィルターレギュレータ 3.電源コード (VCT8mm ² ×4芯×3m) 4.攪拌チューブ×1式 (予備品) 5.ろ過助剤 10kg | | |
| 塗装 | トップケース：5YR6/12相当 キャビネット：10Y9.5/1相当 | | |

注 1.本機は 屋内設置型です。
2.INLETは本図を標準とします。

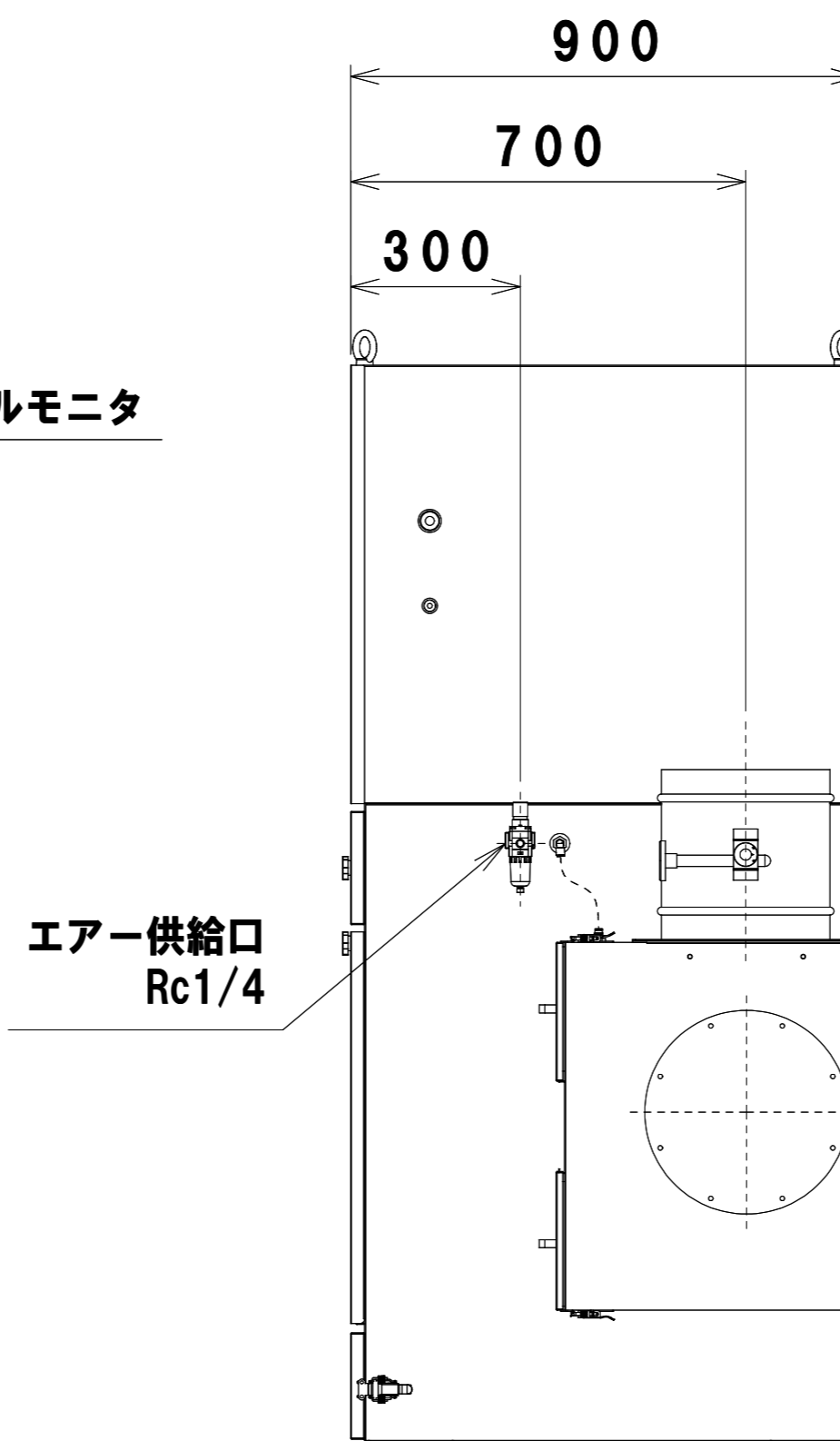
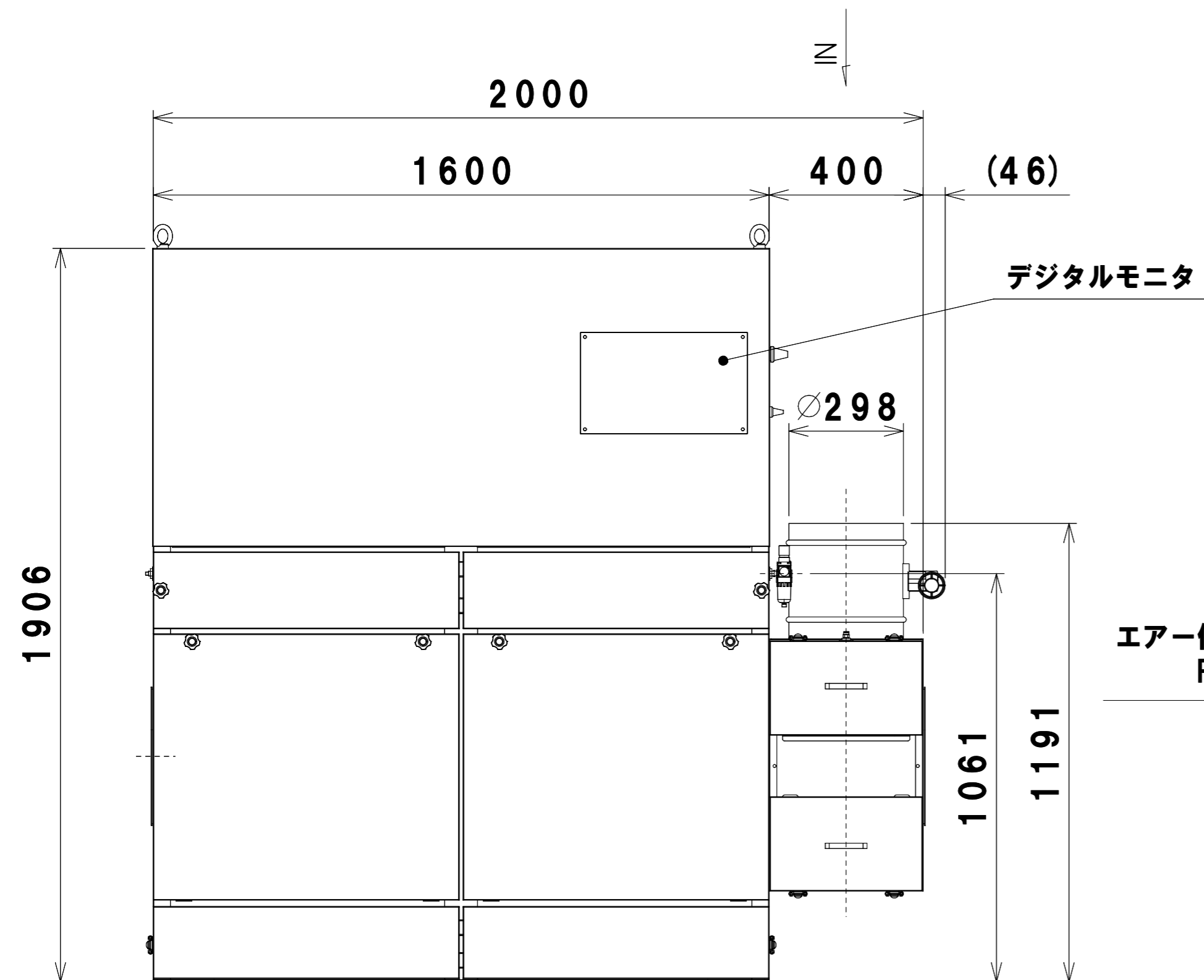
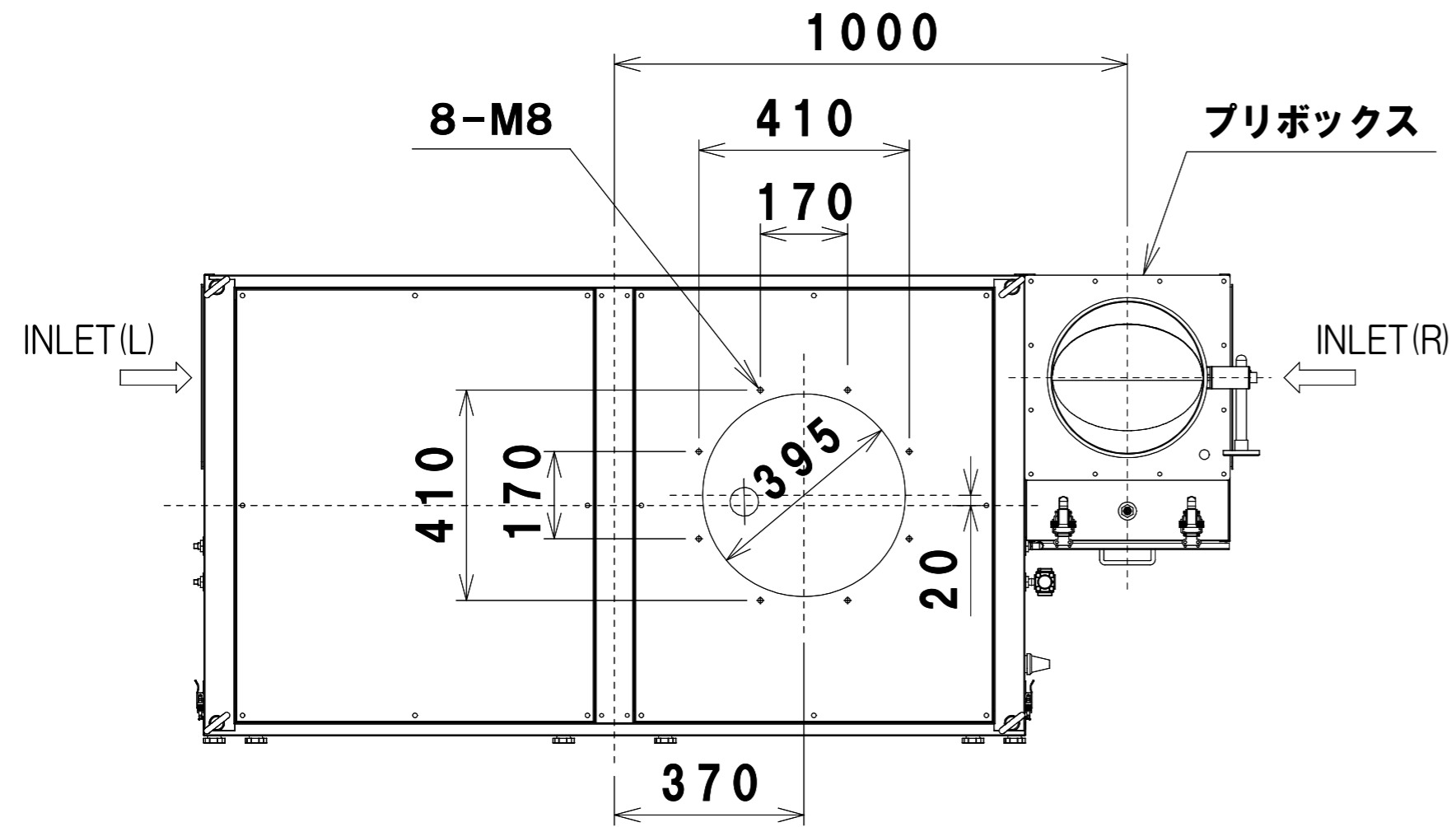


管理No. 2952000-20-12

製品名：SDC-L7500BPN3-6

仕様表

| | | | |
|---------------------------|---|------------------|----------------|
| 型式 | SDC-L7500BPN3-6 | | |
| 風量 (m ³ /min) | 30 | 55 | 80 |
| 静圧 (kPa) | 60Hz | ファン単体 | 2.81 2.82 2.75 |
| | | 集塵機本体 | 2.68 2.22 1.28 |
| 送風機用モータ | 7.5kW × 2P IE3規格 | | |
| 電源 | 3相交流 200V/60Hz、 220V/60Hz | | |
| カートリッジ フィルター (130山) | 材質 | ポリエステル | |
| | 面積 | 88m ² | |
| | 本数 | 16本 | |
| 標準エア消費量 | 64L/min(N.T.P.) | | |
| ダストチャンバー容積 | 17L × 4ヶ | | |
| 概算質量 (kg) | 549kg | | |
| 付属品 | 1.プリボックス(手動風調ダンパ付) 2.フィルターレギュレータ 3.電源コード (VCT8mm ² ×4芯×3m) 4.攪拌チューブ×1式 (予備品) 5.ろ過助剤 10kg | | |
| 塗装 | トップケース：5YR6/12相当 キャビネット：10Y9.5/1相当 | | |



注 1.本機は 屋内設置型です。
2.INLETは本図を標準とします。