

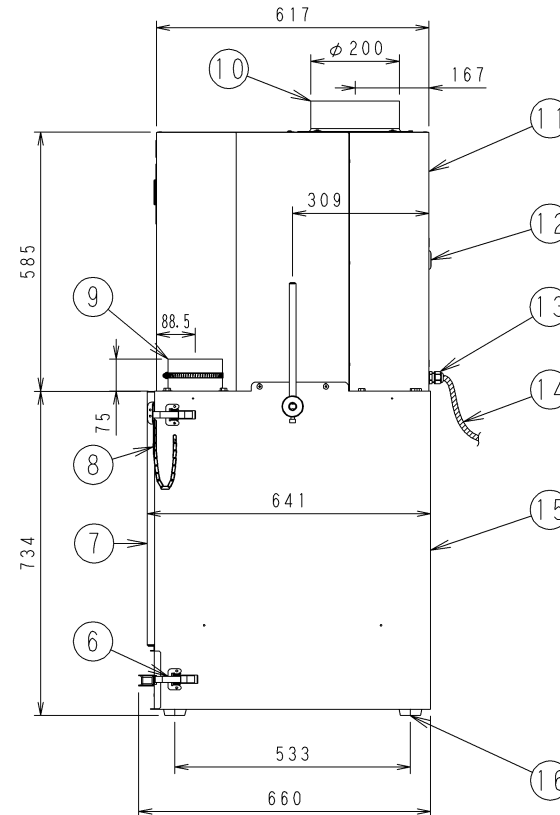
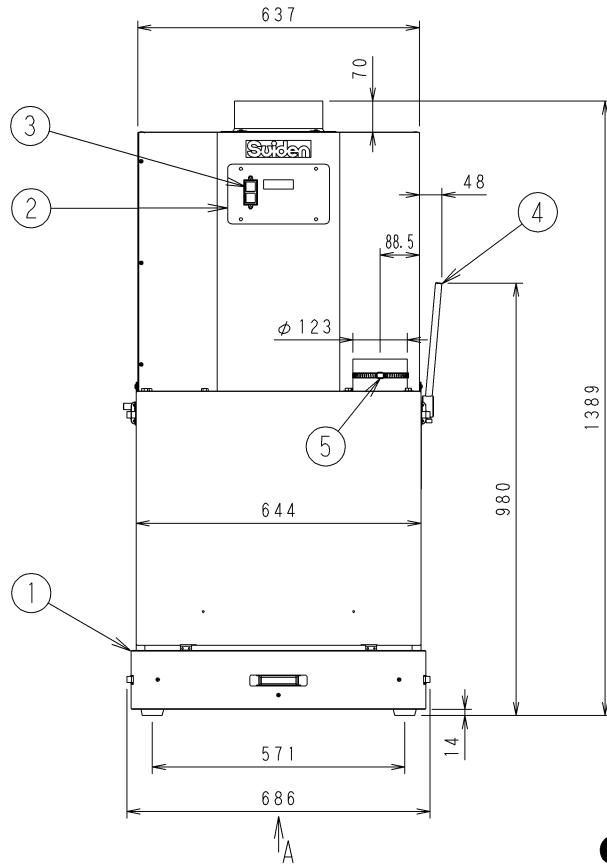
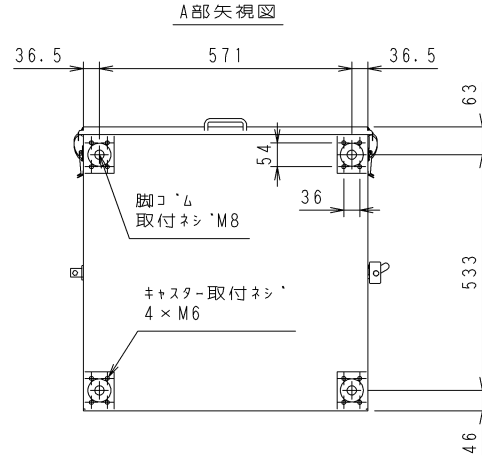
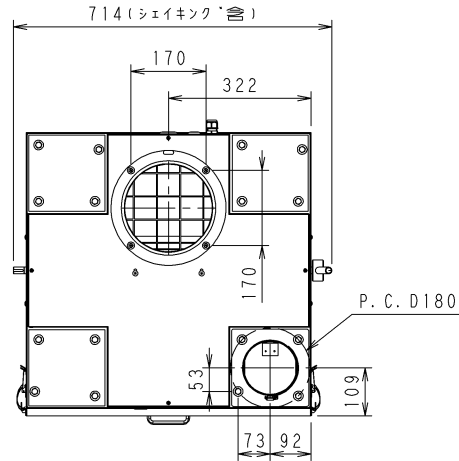
管理No.2913000-15-04

製品名: SDC-750CS3-5

仕様表

型式	SDC-750CS3-5		
電源 (V)	3相 200		
周波数 (Hz)	50		
風量 (m <sup>3</sup> /min)	5	10	15
静圧 (kPa)	ファン単体	1.91	1.79
	集塵機本体	1.80	1.22
電流 (A)		2.2	2.6
消費電力 (W)		526	740
電動機 (絶縁階級F種)	0.75kW×2P		
フィルター	材質	ポリエステル	
	面積 (m <sup>2</sup> )	4.0(2m×2)	
ダストチャンバー容量 (L)	25.0		
電源コード	VCTF1.25mm <sup>2</sup> ×4芯×2m		
吸込口外径 (mm)	123		
質量 (kg)	111		
騒音値 (dB)	64.0 (1m)		

※ 50Hz専用周波数機種です。  
ご使用地域の周波数(50/60Hz)をご確認下さい。  
・型式の末尾の5は50Hzを表しています。



**Suiden** 環境機器総合メーカー  
株式会社 **スイデン**

No.	PARTICULAR 部品名称	REG No. 員数	MATERIAL 材質	REMARKS 備考
16	脚ゴム	4	CR	色:黒
15	下部	1	SECC-P	色:スチンホリ付
14	電源コード	1		VCTF1.25mm <sup>2</sup> ×4芯×2m
13	ケーブルグランド	1		色:黒
12	回転確認穴 グロメット	1	合成ゴム	色:黒
11	上部	1	SECC-P	色:スチンホリ付
10	吐出口	1	SECC-P	色:スチンホリ付
9	吸込口	1	SECC-P	色:スチンホリ付
8	チェーン	1	SWRM6	三価(白)
7	フィルターカバー	1	SECC-P	色:スチンホリ付
6	締付け金具	4	SPCC	クロムメッキ
5	ダクトバンド	1	SUS430	
4	シェイキングハンドル	1	SS400	クロムメッキ
3	操作スイッチ	1		
2	操作スイッチパネル	1	SECC-P	色:スチンホリ付
1	ダストチャンバー	1	SECC-P	色:スチンホリ付
	外形図			

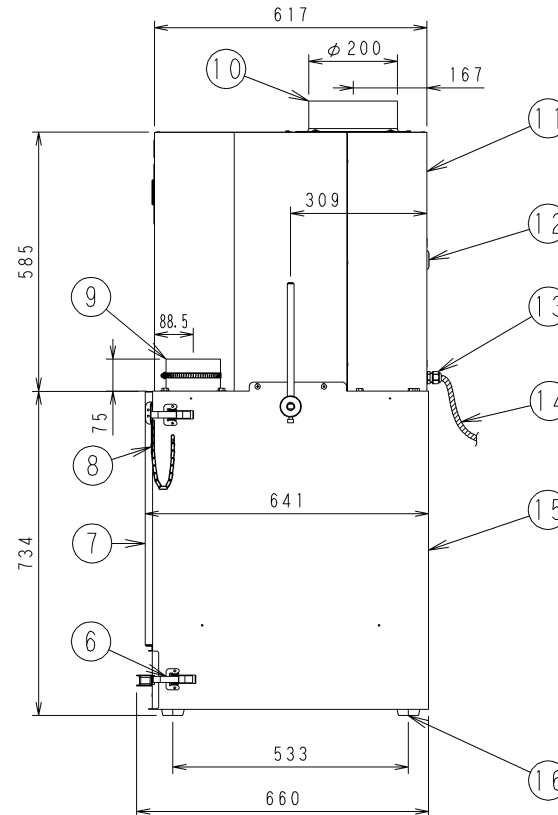
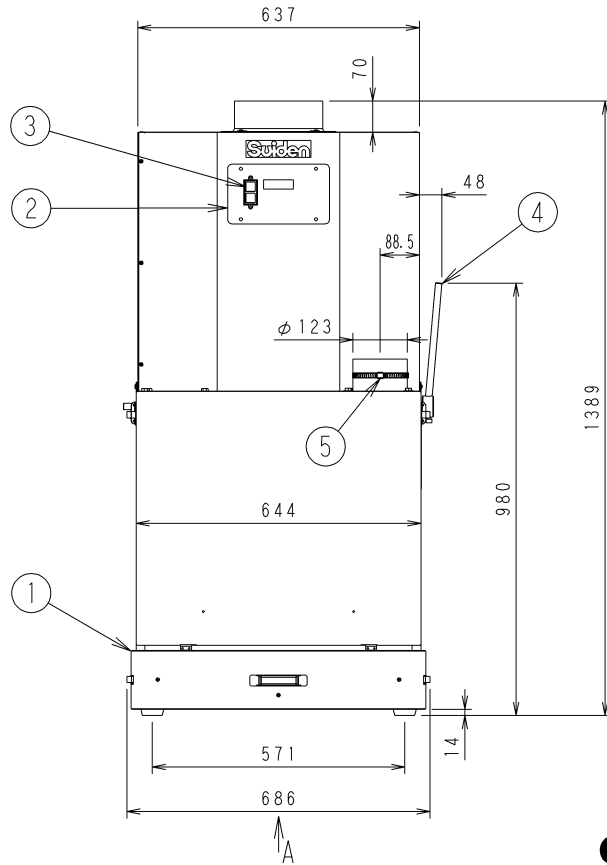
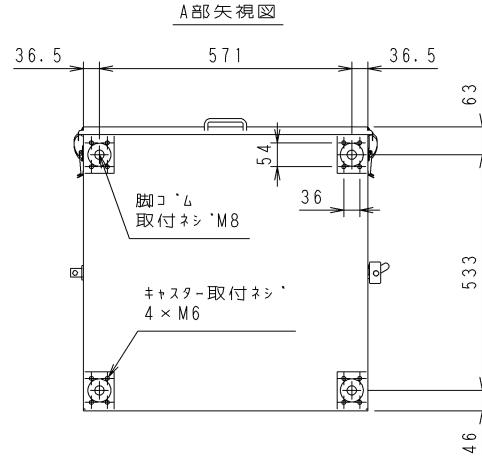
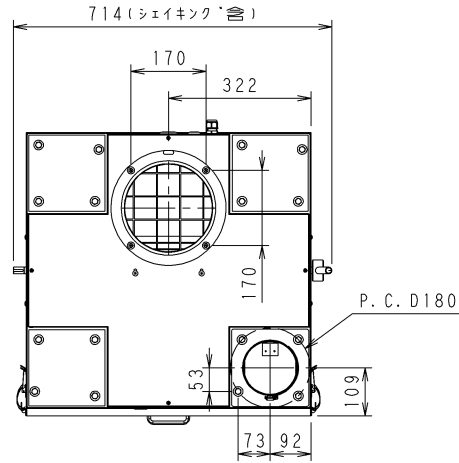
管理No.2914000-15-04

製品名: SDC-750CS3-6

仕様表

型式	SDC-750CS3-6		
電源 (V)	3相 200		
周波数 (Hz)	60		
風量 (m <sup>3</sup> /min)	5	10	15
静圧 (kPa)	ファン単体	2.32	2.22
	集塵機本体	2.00	1.40
電流 (A)	5	2.1	2.7
消費電力 (W)	590	830	970
電動機 (絶縁階級F種)	0.75kW×2P		
フィルター	材質	ポリエステル	
	面積 (m <sup>2</sup> )	4.0(2㎡×2)	
ダストチャンバー容量 (L)	25.0		
電源コード	VCTF1.25mm <sup>2</sup> ×4芯×2m		
吸込口外径 (mm)	123		
質量 (kg)	111		
騒音値 (dB)	64.0 (1m)		

※ 60Hz専用周波数機種です。  
ご使用地域の周波数(50/60Hz)をご確認下さい。  
・型式の末尾の6は60Hzを表しています。



**Suiden** 環境機器総合メーカー  
株式会社 **スイデン**

16	脚ゴム	4	CR	色:黒
15	下部	1	SECC-P	色:スチンホリ付
14	電源コード	1		VCTF1.25mm <sup>2</sup> ×4芯×2m
13	ケーブルグランド	1		色:黒
12	回転確認穴 グロメット	1	合成ゴム	色:黒
11	上部	1	SECC-P	色:スチンホリ付
10	吐出口	1	SECC-P	色:スチンホリ付
9	吸込口	1	SECC-P	色:スチンホリ付
8	チェーン	1	SWRM6	三価(白)
7	フィルターカバー	1	SECC-P	色:スチンホリ付
6	締付け金具	4	SPCC	クロムメッキ
5	ダクトバンド	1	SUS430	
4	シェイキングハンドル	1	SS400	クロムメッキ
3	操作スイッチ	1		
2	操作スイッチパネル	1	SECC-P	色:スチンホリ付
1	ダストチャンバー	1	SECC-P	色:スチンホリ付
外形図				
No.	PARTICULAR 部品名称	REG No. 員数	MATERIAL 材質	REMARKS 備考

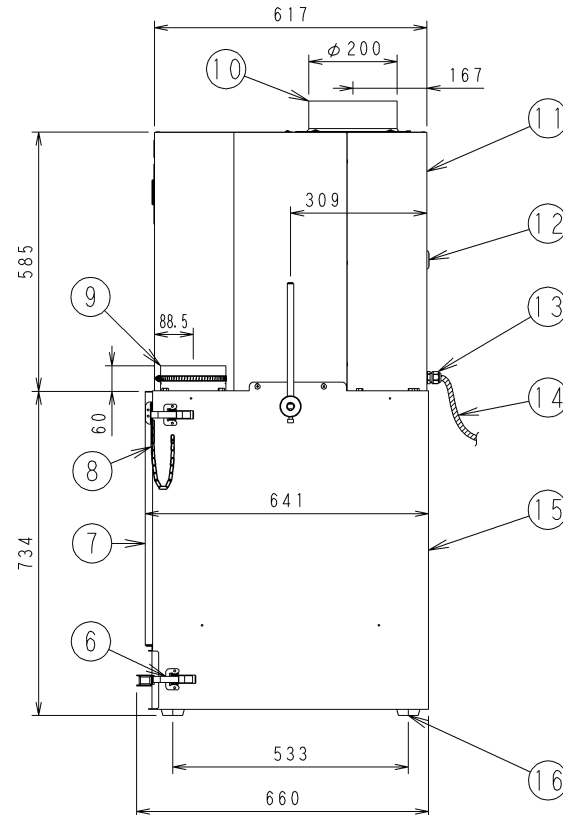
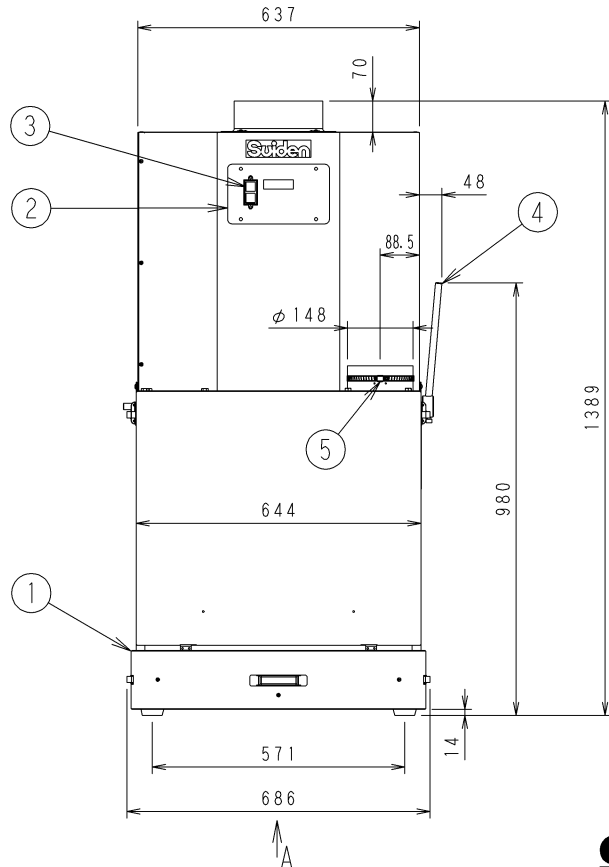
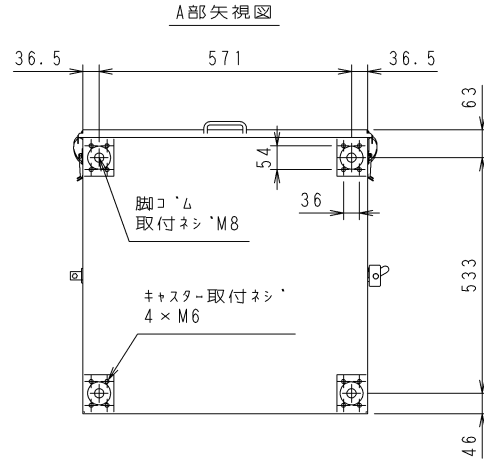
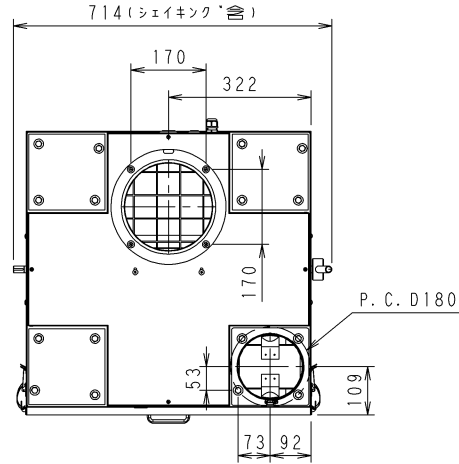
管理No.2915000-15-04

製品名: SDC-1500CS3-5

仕様表

型式	SDC-1500CS3-5		
電源 (V)	3相 200		
周波数 (Hz)	50		
風量 (m <sup>3</sup> /min)	10	15	20
静圧 (kPa)	ファン単体	2.30	2.12
	集塵機本体	2.00	1.45
電流 (A)	3.7	4.2	4.8
消費電力 (W)	930	1150	1350
電動機 (絶縁階級F種)	1.5kW×2P		
フィルター	材質	ポリエステル	
	面積 (m <sup>2</sup> )	8.0(2m×4)	
ダストチャンバー容量 (L)	25.0		
電源コード	VCTF1.25mm <sup>2</sup> ×4芯×2m		
吸込口外径 (mm)	148		
質量 (kg)	124		
騒音値 (dB)	67.0 (1m)		

※ 50Hz専用周波数機種です。  
ご使用地域の周波数(50/60Hz)をご確認下さい。  
・型式の末尾の5は50Hzを表しています。



**Suiden** 環境機器総合メーカー  
株式会社 **スイデン**

16	脚ゴム	4	CR	色:黒
15	下部	1	SECC-P	色:スチンホリ付
14	電源コード	1		VCTF1.25mm <sup>2</sup> ×4芯×2m
13	ケーブルグランド	1		色:黒
12	回転確認穴 グロメット	1	合成ゴム	色:黒
11	上部	1	SECC-P	色:スチンホリ付
10	吐出口	1	SECC-P	色:スチンホリ付
9	吸込口	1	SECC-P	色:スチンホリ付
8	チェーン	1	SWRM6	三価(白)
7	フィルターカバー	1	SECC-P	色:スチンホリ付
6	締付け金具	4	SPCC	クロムメッキ
5	ダクトバンド	1	SUS430	
4	シェイキングハンドル	1	SS400	クロムメッキ
3	操作スイッチ	1		
2	操作スイッチパネル	1	SECC-P	色:スチンホリ付
1	ダストチャンバー	1	SECC-P	色:スチンホリ付
外形図				
No.	PARTICULAR 部品名称	REG No. 員数	MATERIAL 材質	REMARKS 備考



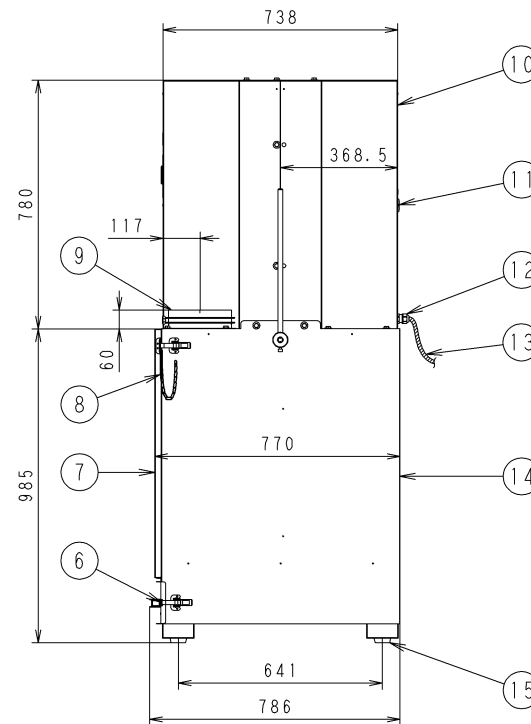
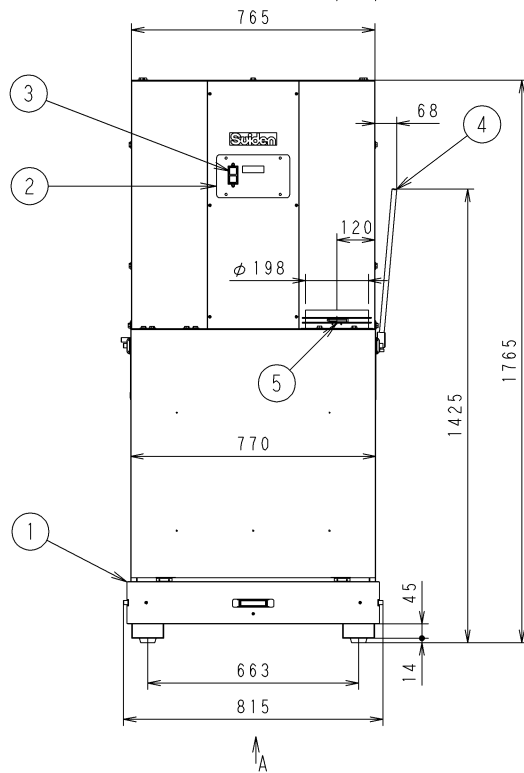
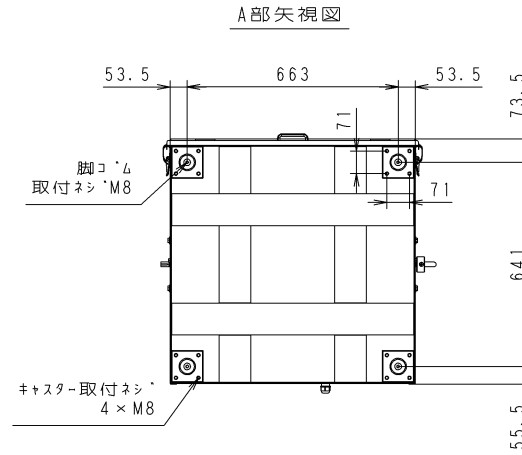
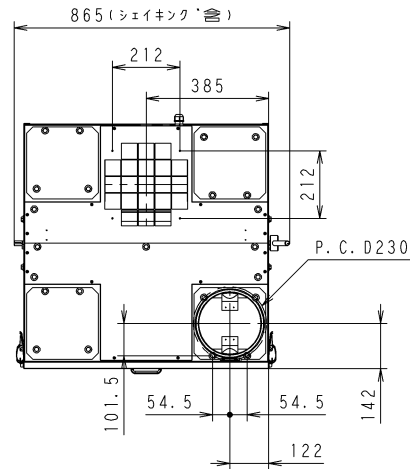
管理No.2917000-15-04

製品名：SDC-2200CS3-5

仕様表

型式	SDC-2200CS3-5		
電源 (V)	3相 200		
周波数 (Hz)	50		
風量 (m <sup>3</sup> /min)	15	30	40
静圧 (kPa)	ファン単体	3.18	2.88
	集塵機本体	2.90	2.10
電流 (A)		6.4	8.3
消費電力 (W)		1800	2480
電動機 (絶縁階級F種)	2.2kW×2P		
フィルター	材質	ポリエステル	
	面積 (m <sup>2</sup> )	16.0(4m <sup>2</sup> ×4)	
ダストチャンバー容量 (L)	37.0		
電源コード	VCTF2.0mm <sup>2</sup> ×4芯×2m		
吸込口外径 (mm)	198		
質量 (kg)	189		
騒音値 (dB)	70.0 (1m)		

※ 50Hz専用周波数機種です。  
ご使用地域の周波数(50/60Hz)をご確認下さい。  
・型式の末尾の5は50Hzを表しています。



**Suiden** 環境機器総合メーカー  
株式会社 **スイデン**

15	脚ゴム	4	CR	色:黒
14	下部	1	SECC-P	色:スチンホリ付
13	電源コード	1		VCTF2.0mm <sup>2</sup> ×4芯×2m
12	ケーブルグランド	1		色:黒
11	回転確認穴 グロメット	1	合成ゴム	色:黒
10	上部	1	SECC-P	色:スチンホリ付
9	吸込口	1	SECC-P	色:スチンホリ付
8	チェーン	2	SWRM6	三価(白)
7	フィルターカバー	1	SECC-P	色:スチンホリ付
6	締付け金具	4	SPCC	クロムメッキ
5	ダクトバンド	1		三価(白)
4	シェイキングハンドル	1	SS400	クロムメッキ
3	操作スイッチ	1		
2	操作スイッチパネル	1	SECC-P	色:スチンホリ付
1	ダストチャンバー	1	SECC-P	色:スチンホリ付
	外形図			
No.	PARTICULAR 部品名称	REG No. 員数	MATERIAL 材質	REMARKS 備考

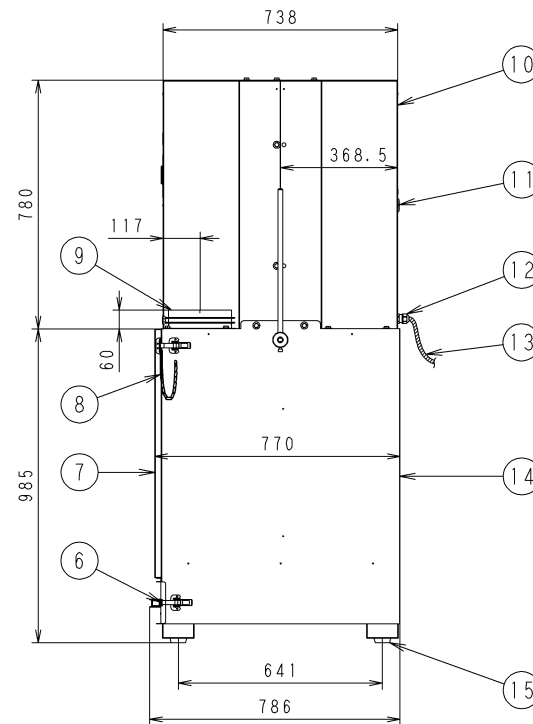
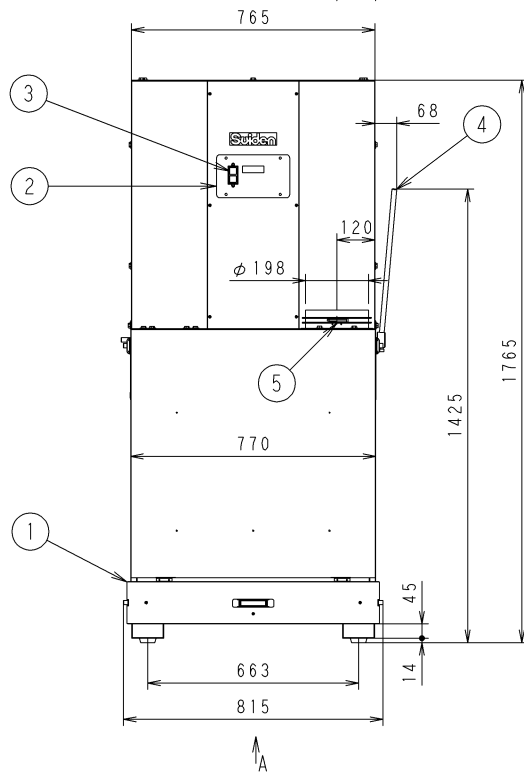
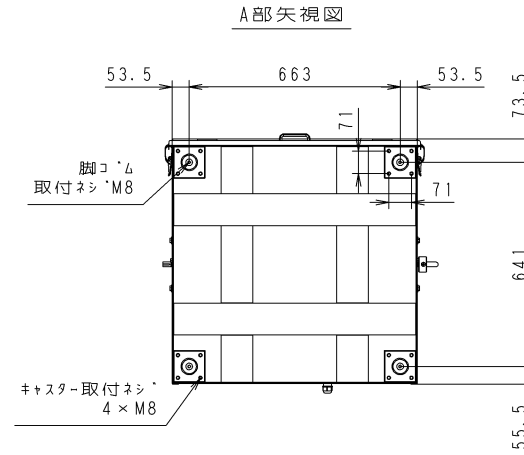
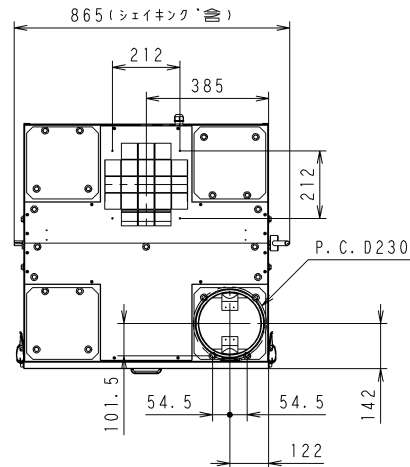
管理No.2918000-15-04

製品名：SDC-2200CS3-6

仕様表

型式	SDC-2200CS3-6			
電源 (V)	3相 200			
周波数 (Hz)	60			
風量 (m <sup>3</sup> /min)	15	30	40	
静圧 (kPa)	ファン単体	3.46	2.94	2.28
	集塵機本体	3.30	2.50	1.70
電流 (A)	6.5 8.6 9.8			
消費電力 (W)	1980 2700 3110			
電動機 (絶縁階級F種)	2.2kW×2P			
フィルター	材質	ポリエステル		
	面積 (m <sup>2</sup> )	16.0(4m×4)		
ダストチャンバー容量 (L)	37.0			
電源コード	VCTF2.0mm×4芯×2m			
吸込口外径 (mm)	198			
質量 (kg)	189			
騒音値 (dB)	70.0 (1m)			

※ 60Hz専用周波数機種です。  
ご使用地域の周波数(50/60Hz)をご確認下さい。  
・型式の末尾の6は60Hzを表しています。



Suiden 環境機器総合メーカー  
株式会社 スイデン

15	脚ゴム	4	CR	色:黒
14	下部	1	SECC-P	色:スチンホリ付
13	電源コード	1		VCTF2.0mm×4芯×2m
12	ケーブルグランド	1		色:黒
11	回転確認穴 グロメット	1	合成ゴム	色:黒
10	上部	1	SECC-P	色:スチンホリ付
9	吸込口	1	SECC-P	色:スチンホリ付
8	チェーン	2	SWRM6	三価(白)
7	フィルターカバー	1	SECC-P	色:スチンホリ付
6	締付け金具	4	SPCC	クロムメッキ
5	ダクトバンド	1		三価(白)
4	シェイキングハンドル	1	SS400	クロムメッキ
3	操作スイッチ	1		
2	操作スイッチパネル	1	SECC-P	色:スチンホリ付
1	ダストチャンバー	1	SECC-P	色:スチンホリ付
	外形図			
No.	PARTICULAR 部品名称	REG No. 員数	MATERIAL 材質	REMARKS 備考

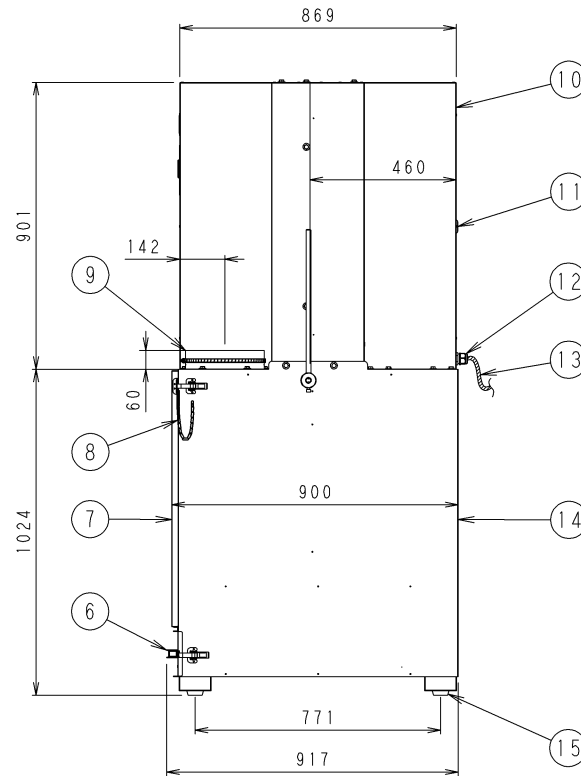
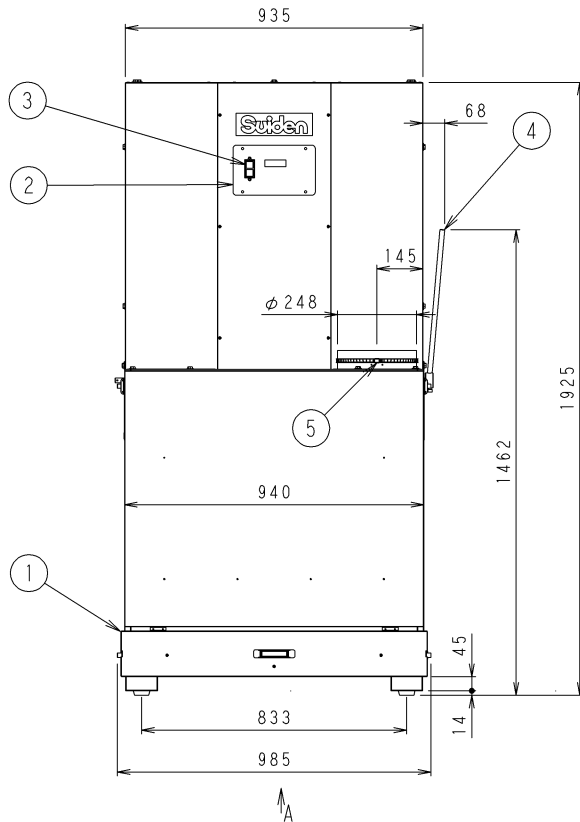
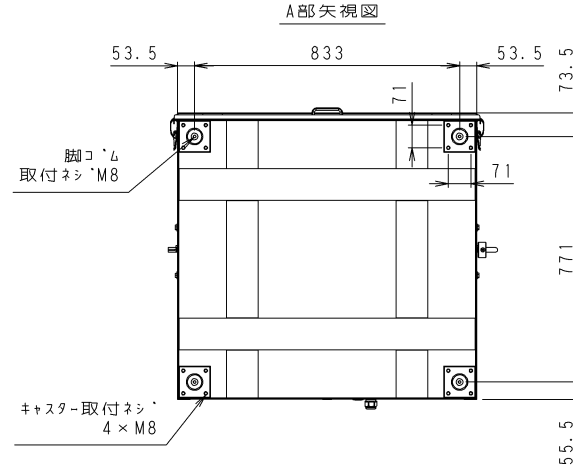
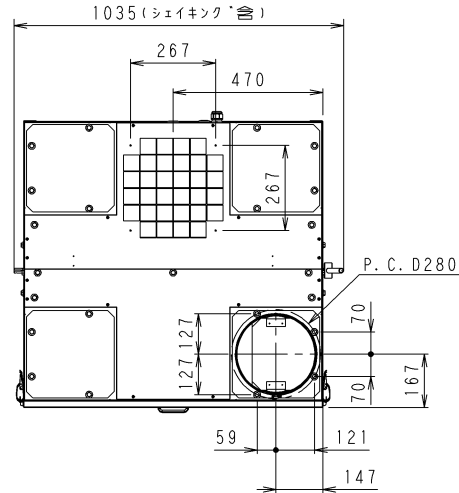
管理No.2919000-15-04

製品名: SDC-3700CS3-5

仕様表

型式	SDC-3700CS3-5		
電源 (V)	3相 200		
周波数 (Hz)	50		
風量 (m <sup>3</sup> /min)	20	40	55
静圧 (kPa)	ファン単体	3.49	2.98
	集塵機本体	3.00	2.10
電流 (A)		11.1	14.1
消費電力 (W)		3300	4400
電動機 (絶縁階級F種)		3.7kW×2P	
フィルター	材質	ポリエステル	
	面積 (m <sup>2</sup> )	20.0(4m×5)	
ダストチャンバー容量 (L)		46.0	
電源コード		VCT3.5mm <sup>2</sup> ×4芯×2m	
吸込口外径 (mm)		248	
質量 (kg)		259	
騒音値 (dB)		73.0 (1m)	

※ 50Hz専用周波数機種です。  
ご使用地域の周波数(50/60Hz)をご確認下さい。  
・型式の末尾の5は50Hzを表しています。



**Suiden** 環境機器総合メーカー  
株式会社 **スイデン**

No.	PARTICULAR 部品名称	REG No. 員数	MATERIAL 材質	REMARKS 備考
15	脚ゴム	4	CR	色:黒
14	下部	1	SECC-P	色:スチンホリ付
13	電源コード	1		VCT3.5mm <sup>2</sup> ×4芯×2m
12	ケーブルグランド	1		色:黒
11	回転確認穴 グロメット	1	合成ゴム	色:黒
10	上部	1	SECC-P	色:スチンホリ付
9	吸込口	1	SECC-P	色:スチンホリ付
8	チェーン	2	SWRM6	三価(白)
7	フィルターカバー	1	SECC-P	色:スチンホリ付
6	締付け金具	4	SPCC	クロムメッキ
5	ダクトバンド	1		
4	シェイキングハンドル	1	SS400	クロムメッキ
3	操作スイッチ	1		
2	操作スイッチパネル	1	SECC-P	色:スチンホリ付
1	ダストチャンバー	1	SECC-P	色:スチンホリ付
	外形図			

