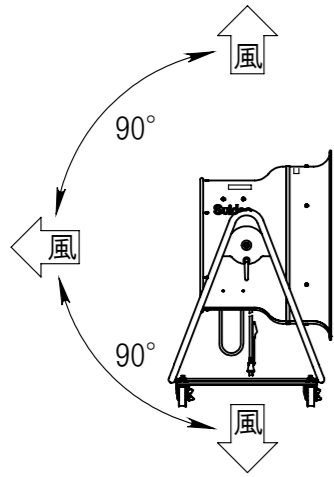
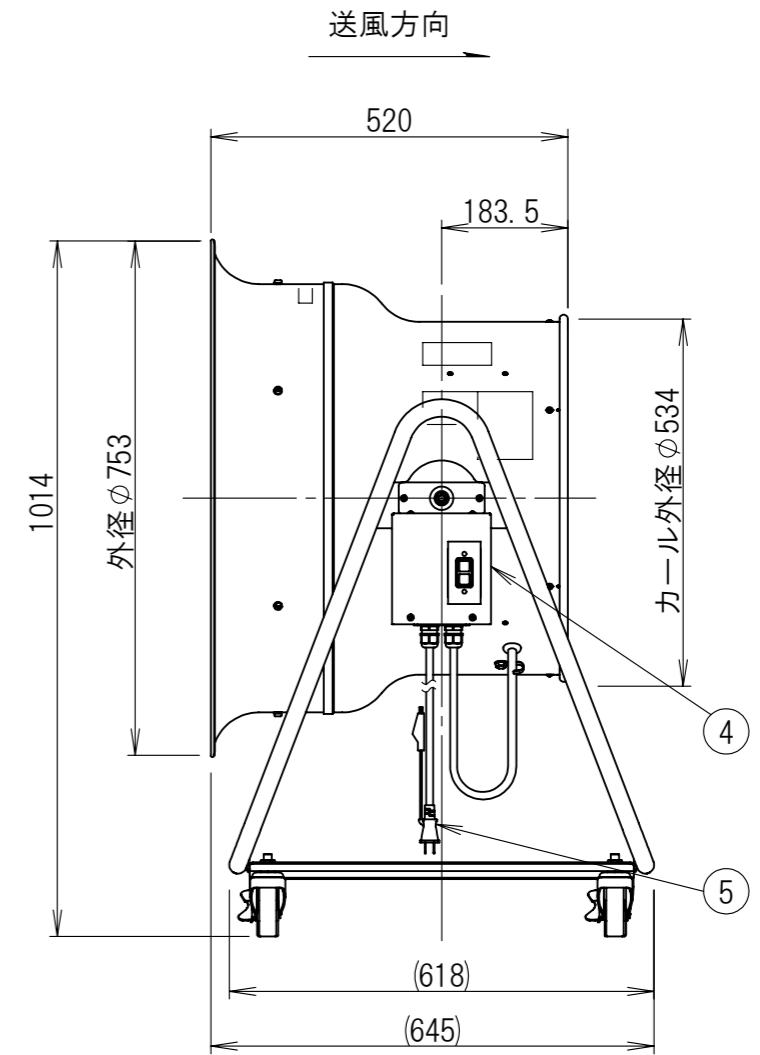
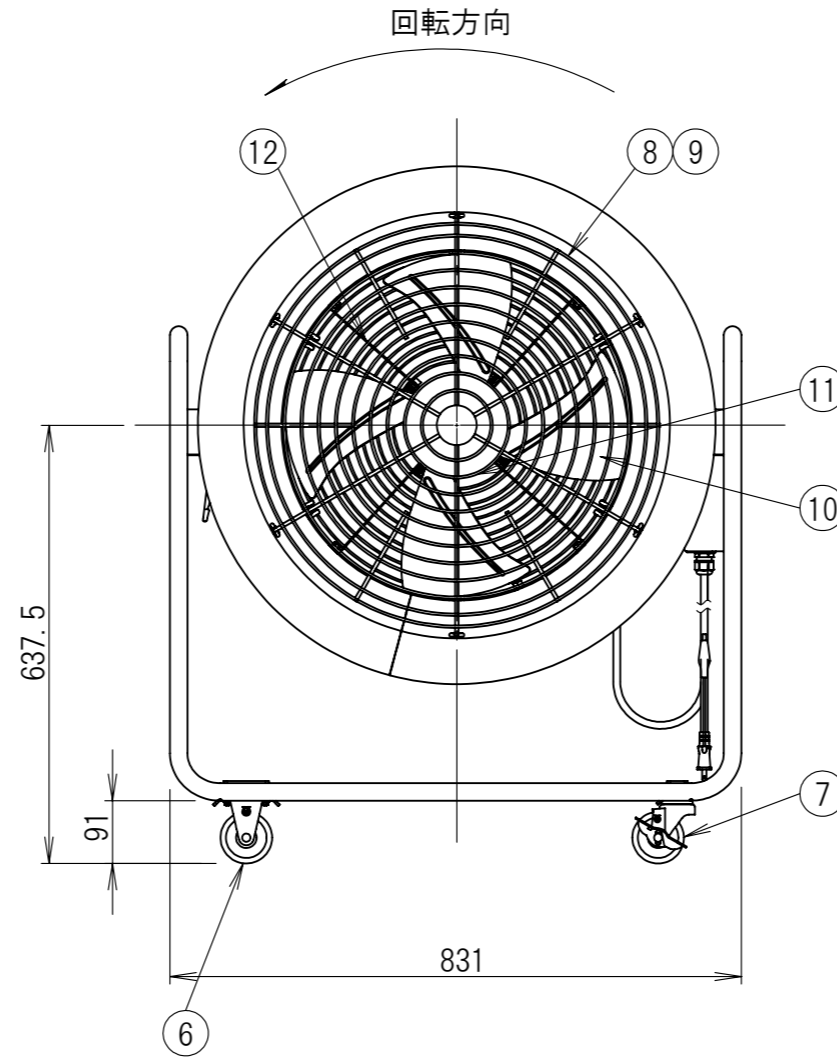
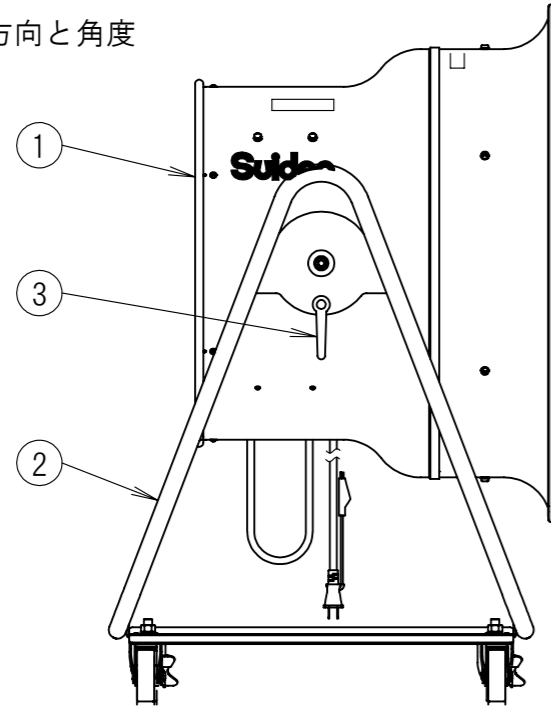


管理No.1219000-23-02

製品名：SJF-504A-1



送風方向と角度



仕様

モデル	電源			ハネ		モータ		消費電力 [W]	最大風量 [m³/min]	騒音レベル [dB]	質量 [kg]
	相数	電圧[V]	周波数[Hz]	公称外径[φ]	翼数[枚]	公称出力[W]	極数[P]				
SJF-504A-1	単相	100	50/60	500	4	200	6	120/180	140/176	53.5/58	42

※風量は扇風機の風量測定法により測定した値である。

12	モータバンド	4	SPHC-P	粉体塗装：スイデンホワイト
11	モータ	1		全閉型(F種) 0.2kW 6P
10	ハネ	1	SPCC-SD 他	粉体塗装：スイデンオレンジ
9	後ガード	1	SWRM	粉体塗装：黒
8	前ガード	1	SWRM	粉体塗装：黒
7	自在キャスタ	2	車輪：ゴム 他	φ75 ストッパー付
6	固定キャスタ	2	車輪：ゴム 他	φ75
5	電源コード	1	VCT	2.0mm²×3芯×7.8m
4	押しボタンスイッチ	1		
3	角度調整ハンドル	1	PA6	
2	脚パイプ	1	STK-41 他	粉体塗装：スイデンホワイト
1	ケーシング	1	SEHC-P 他	粉体塗装：スイデンホワイト
No.	PARTICULAR 部品名称	REG No. 員数	MATERIAL 材質	REMARKS 備考

Suiden 環境機器総合メーカー
株式会社 スイデン